

Dell™ Inspiron™ 17 Servicehandbok

[Innan du börjar](#)

[Batteri](#)

[Hårdisk](#)

[Optisk enhet](#)

[Modulhölje](#)

[Minnesmoduler](#)

[Trådlöst Mini-Card-kort](#)

[Centrumkåpa](#)

[Tangentbord](#)

[Intern modul med trådlös Bluetooth®-teknik](#)

[Strömbrytarkort](#)

[Handledsstöd](#)

[Bildskärm](#)

[Kameramodul \(tillval\)](#)

[Batteriexpansionskort](#)

[USB-modul](#)

[ExpressCard-läsarkort](#)

[Moderkort](#)

[Kort för optisk enhet](#)

[Processorns kylfläns](#)

[Processormodul](#)

[Knappcells batteri](#)

[Högtalare](#)

[Batterihakmontering](#)

[Flasha BIOS](#)

Obs, viktigt och varningar



OBS! Den här symbolen indikerar viktig information som kan hjälpa dig att få ut mer av din dator.



VIKTIGT! Här visas information om potentiell skada på maskinvaran eller dataförlust, samt hur du undviker detta.



VARNING! Den här symbolen indikerar risk för skada på egendom eller person, eller livsfara.

Informationen i detta dokument kan ändras utan föregående varning.
© 2009 Dell Inc. Med ensamrätt.

Återgivning i någon form utan skriftligt tillstånd från Dell Inc. är strängt förbjuden.

Varumärken som återfinns i denna text: *Dell*, *DELL*-logotypen och *Inspiron* är varumärken som tillhör Dell Inc.; *Bluetooth* är ett registrerat varumärke som tillhör Bluetooth SIG, Inc. och som används av Dell under licens; *Microsoft*, *Windows*, *Windows Vista* och *Windows Vista*-startknappslogotyp är antingen varumärken eller registrerade varumärken som tillhör Microsoft Corporation i USA och/eller andra länder.

Övriga varumärken kan användas i dokumentet som hänvisning till antingen de enheter som gör anspråk på varumärkena eller deras produkter. Dell Inc. frånsäger sig allt ägarintresse av andra varumärken än sina egna.

Modell P04E Typ P04E001

Juli 2009 Rev. A00

[Tillbaka till innehåll-sidan](#)

Modulhölje

Dell™ Inspiron™ 17 Servicehandbok

- [Ta bort modulhöljet](#)
- [Sätta tillbaka modulhöljet](#)

⚠ VARNING! Innan du utför något arbete inuti datorn ska du läsa säkerhetsinstruktionerna som medföljde datorn. Mer information om säkert handhavande finns på Regulatory Compliance Homepage på www.dell.com/regulatory_compliance.

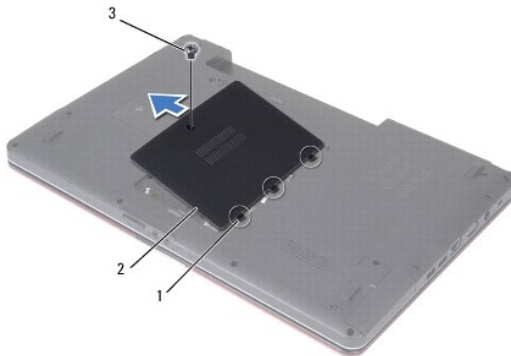
⚠ VIKTIGT! Reparationer av datorn får endast utföras av kvalificerade servicetekniker. Skador som uppstår till följd av service som inte har godkänts av Dell omfattas inte av garantin.

⚠ VIKTIGT! Undvik elektrostatiska urladdningar genom att jorda dig själv. Använd ett antistatarmband eller vidrör en omålad metallyta (till exempel en kontakt på datorns baksida) med jämna mellanrum.

⚠ VIKTIGT! För att undvika skador på moderkortet ska batteriet tas ur (se [Ta bort batteriet](#)) innan du arbetar inuti datorn.

Ta bort modulhöljet

1. Följ anvisningarna i [Innan du börjar](#).
2. Ta bort batteriet (se [Ta bort batteriet](#)).
3. Ta bort skruven som håller modulhöljet på plats mot datorns bas.
4. Lyft modulhöljet från datorn med en vinkel som visas i figuren.



1	modulhöljesflikar (3)	2	modulhölje
3	skruv		

Sätta tillbaka modulhöljet

1. Följ anvisningarna i [Innan du börjar](#).
2. Positionera flikarna på modulhöljet så att de ligger i linje med hålen i datorns bas och tryck försiktigt fast det.
3. Sätt tillbaka skruven som håller modulhöljet på plats mot datorns bas.
4. Sätt tillbaka batteriet (se [Sätta tillbaka batteriet](#)).

⚠ VIKTIGT! Innan du sätter på datorn skall du sätta tillbaka alla skruvar och säkerställa att inte lösa skruvar blir kvar i datorn. Om du inte gör det kan datorn skadas.

[Tillbaka till innehålls-sidan](#)

[Tillbaka till innehåll-sidan](#)

Batteriexpansionskort

Dell™ Inspiron™ 17 Servicehandbok

- [Ta bort batteriexpansionskortet](#)
- [Sätta tillbaka batteriexpansionskortet](#)

⚠ VARNING! Innan du utför något arbete inuti datorn ska du läsa säkerhetsinstruktionerna som medföljde datorn. Mer information om säkert handhavande finns på Regulatory Compliance Homepage på www.dell.com/regulatory_compliance.

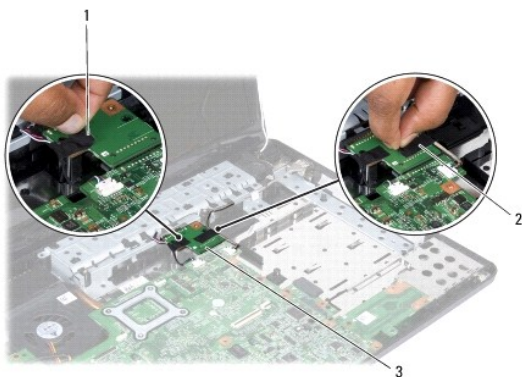
⚠ VIKTIGT! Reparationer av datorn får endast utföras av kvalificerade servicetekniker. Skador som uppstår till följd av service som inte har godkänts av Dell omfattas inte av garantin.

⚠ VIKTIGT! Undvik elektrostatiska urladdningar genom att jorda dig själv. Använd ett antistatarmband eller vidrör en omålad metallyta (till exempel en kontakt på datorns baksida) med jämna mellanrum.

⚠ VIKTIGT! För att undvika skador på moderkortet ska batteriet tas ur (se [Ta bort batteriet](#)) innan du arbetar inuti datorn.

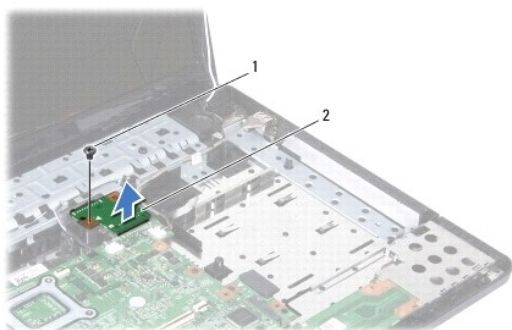
Ta bort batteriexpansionskortet

1. Följ anvisningarna i [Innan du börjar](#).
2. Ta bort batteriet (se [Ta bort batteriet](#)).
3. Ta bort modulens hölje (se [Ta bort modulhölet](#)).
4. Ta bort en eller flera minnesmoduler (se [Ta bort minnesmodulerna](#)).
5. Ta bort hårddisken (se [Ta bort hårddisken](#)).
6. Ta bort den optiska enheten (se [Ta bort den optiska enheten](#)).
7. Ta bort centrumkåpan (se [Ta bort centrumkåpan](#)).
8. Ta bort tangentbordet (se [Ta bort tangentbordet](#)).
9. Ta bort handledsstödet (se [Ta bort handledsstödet](#)).
10. Avlägsna tejp som säkrar högtalarkablarna från batteriexpansionskortet.
11. Avlägsna tejp som säkrar USB-modulkabeln från batteriexpansionskortet.



1	tejp som säkrar högtalarkablarna på batteriexpansionskortet	2	tejp som säkrar USB-modulkabeln på batteriexpansionskortet
3	batteriexpansionskort		

12. Avlägsna den skruv som fäster batteriexpansionskortet vid datorns bas.
13. Koppla loss batteriexpansionskortet från moderkortskontakten och lyft loss batteriexpansionskortet från datorns bas.



1	skruv	2	batteriexpansionskort
---	-------	---	-----------------------

Sätta tillbaka batteriexpansionskortet

1. Följ anvisningarna i [Innan du börjar](#).
2. Placera batteriexpansionskortet i linje med moderkortskontakten och tryck in det på plats.
3. Sätt tillbaka den skruv som fäster batteriexpansionskortet vid datorns bas.
4. Sätt tillbaka tejen för att säkra USB-modulkabeln och högtalarkablarna på batteriexpansionskortet.
5. Sätt tillbaka handledsstödet (se [Sätta tillbaka handledsstödet](#)).
6. Sätt tillbaka tangentbordet (se [Sätta tillbaka tangentbordet](#)).
7. Sätt tillbaka centrumkåpan (se [Sätta tillbaka centrumkåpan](#)).
8. Sätt tillbaka minnesmodulerna (se [Sätta tillbaka minnesmodulerna](#)).
9. Sätt tillbaka modulhöljet (se [Sätta tillbaka modulhöljet](#)).
10. Sätt tillbaka den optiska enheten (se [Sätta tillbaka den optiska enheten](#)).
11. Sätt tillbaka hårddisken (se [Byta ut hårddisken](#)).
12. Sätt tillbaka batteriet (se [Sätta tillbaka batteriet](#)).

⚠ VIKTIGT! Innan du sätter på datorn skall du sätta tillbaka alla skruvar och säkerställa att inte lösa skruvar blir kvar i datorn. Om du inte gör det kan datorn skadas.

[Tillbaka till innehåll-sidan](#)

[Tillbaka till innehåll-sidan](#)

Innan du börjar

Dell™ Inspiron™ 17 Servicehandbok

- [Rekommenderade verktyg](#)
- [Stänga av datorn](#)
- [Innan du arbetar inuti datorn](#)

I den här handboken beskrivs hur du tar bort och installerar komponenter i datorn. Om inget annat nämns förutsätter varje procedur följande:

- 1 Du har genomfört stegen i [Stänga av datorn](#) och [Innan du arbetar inuti datorn](#).
- 1 Du har läst säkerhetsinformationen som medföljde datorn.
- 1 Komponenter kan bytas ut eller - om de införskaffas separat - installeras genom att borttagningsproceduren utförs i omvänd ordning.



Rekommenderade verktyg

Procedurerna i detta dokument kan kräva att följande verktyg används:

- 1 Liten spårskruvmejsel
- 1 Krysspårmejsel (Phillips)
- 1 Ritspenna av plast
- 1 Cd-skiva för BIOS-uppgradering eller BIOS-uppdateringsprogrammet som finns på Dells supportwebbplats support.dell.com

Stänga av datorn

 **VIKTIGT!** Undvik att data går förlorade genom att spara och stänga alla öppna filer och avsluta alla program innan du stänger av datorn.


1. Spara och stäng alla öppna filer samt avsluta alla öppna program.
2. I Microsoft® Windows Vista® klickar du på Start , på pilen  och sedan på **Stäng av**. Datorn stängs av när operativsystemets avstängningsprocedur är klar.
3. Säkerställ att datorn och alla anslutna enheter är avstängda. Om datorn eller någon ansluten enhet inte stängdes av automatiskt när du stängde av operativsystemet ska du trycka ner och hålla kvar strömbrytaren tills datorn stängs av.

Innan du arbetar inuti datorn

Använd följande säkerhetsinstruktioner som hjälp för att skydda dig och datorn mot potentiella skador.

 **WARNING!** Innan du utför något arbete inuti datorn ska du läsa säkerhetsinstruktionerna som medföljde datorn. Mer information om säkert handhavande finns på Regulatory Compliance Homepage på www.dell.com/regulatory_compliance.

 **VIKTIGT!** Reparationer av datorn får endast utföras av kvalificerade servicetekniker. Skada som orsakas av servicetekniker som inte är behöriga att utföra service på Dell-produkter, täcks inte av garantin.

 **VIKTIGT!** Undvik elektrostatiska urladdningar genom att jorda dig själv. Använd ett antistatarmband eller vidrör en omålad metallyta (till exempel en kontakt på datorns baksida) med jämna mellanrum.

 **VIKTIGT!** Hantera komponenter och kort varsamt. Rör inte komponenterna eller kontakterna på ett kort. Håll ett kort i dess kanter eller med hjälp av dess metallmonteringskonsol. Håll alltid komponenten, t.ex. en processor, i kanterna och aldrig i stiften.

 **VIKTIGT!** Dra i kontakten eller dragfliken, inte i själva kabeln, när du kopplar loss en kabel. Vissa kablar har kontakter med låsflikar. Tryck i så fall in låsflikarna innan du kopplar ur kabeln. Dra isär kontakterna rakt ifrån varandra så att inga kontaktstift böjs. Se även till att båda kontakterna är korrekt inriktade innan du kopplar in kabeln.

 **VIKTIGT!** För att undvika att skada datorn ska du genomföra följande åtgärder innan du börjar arbeta i den.

1. Se till att arbetsytan är ren och plan så att inte datorkåpan repas.
2. Stäng av datorn (se [Stänga av datorn](#)).

3. Om datorn är ansluten (dockad) till en dockningsstation frigör du den. Mer information finns i dokumentationen som medföljde dockningsstationen.

△ VIKTIGT! Om du skall koppla loss en nätverkskabel kopplar du första bort den från datorn och sedan från nätverksenheten.

4. Koppla bort alla tele- och nätverkskablar från datorn.

5. Ta ut eventuella installerade kort från ExpressCard-kortplatsen och 7-i-1- minneskortsläsaren.

6. Koppla loss datorn och alla anslutna enheter från eluttagen.

△ VIKTIGT! För att undvika skador på moderkortet ska batteriet tas ur (se [Ta bort batteriet](#)) innan du arbetar inuti datorn.

7. Ta bort batteriet (se [Ta bort batteriet](#)).

8. Vänd datorn så att överdelen kommer upp, öppna bildskärmen och tryck på strömbrytaren för att jorda moderkortet.

[Tillbaka till innehåll-sidan](#)

[Tillbaka till innehåll-sidan](#)

Flasha BIOS


Dell™ Inspiron™ 17 Servicehandbok

- [Flasha BIOS från en cd-skiva](#)
- [Flasha BIOS från hårddisken](#)

Om en program-cd för BIOS-uppdatering medföljer ett nytt moderkort ska du flasha BIOS från cd-skivan. Om du saknar program-cd för BIOS-uppdatering ska du flasha BIOS från hårddisken.

Flasha BIOS från en cd-skiva


1. Kontrollera att nätadaptern är ansluten och att huvudbatteriet är korrekt insatt.

 **OBS!** Om du använder en BIOS-uppdatering på cd för att flasha BIOS ska du ställa in datorn på att starta från en cd innan du sätter i cd-skivan.

2. Sätt i cd-skivan för BIOS-uppdateringen och starta om datorn. Följ instruktionerna på skärmen. Datorn fortsätter med startprocessen och uppdaterar den nya BIOS-kretsen. När flashuppdateringen är avslutad startar datorn om automatiskt.
 3. Tryck på <F2> under POST för att starta systeminstallationsprogrammet.
 4. Tryck på <F9> för att återställa datorns standardvärden.
 5. Tryck på <Esc>, välj **Save changes and reboot** (spara och starta om) och tryck på <Retur> för att spara ändringarna i konfigurationen.
 6. Ta ut cd:n med BIOS-uppdateringen ur enheten och starta om datorn.
-

Flasha BIOS från hårddisken

1. Kontrollera att nätadaptern är ansluten, att huvudbatteriet är korrekt insatt och att en nätverkskabel är ansluten.
2. Slå på strömmen till datorn.
3. Leta reda på den senaste BIOS-uppdateringsfilen till datorn på support.dell.com.
4. Klicka på **Drivers & Downloads** (drivrutiner & hämtning) → **Select Model** (välj modell).
5. Välj typ av produkt i listan **Select Your Product Family** (välj produktfamilj).
6. Välj produktmärke i listan **Select Your Product Line** (välj produktlinje).
7. Välj produktens modellnummer i listan **Select Your Product Model** (välj produktmodell).

 **OBS!** Om du har valt en annan modell och vill börja om klickar du på **Start Over** (börja om) längst upp till höger i menyn.

8. Klicka på **Confirm** (bekräfta).
 9. En resultatlista visas på skärmen. Klicka på **BIOS**.
 10. Hämta den senaste BIOS-filen genom att klicka på **Download Now** (hämta nu). Fönstret **Filhämtning** visas.
 11. Klicka på **Spara** om du vill spara filen på skrivbordet. Filen hämtas till skrivbordet.
 12. Klicka på **Stäng** om fönstret **Hämtningen är slutförd** visas. Filikonen visas på skrivbordet, och har samma namn som den nedladdade BIOS-uppdateringsfilen.
 13. Dubbelklicka på ikonen på skrivbordet och följ anvisningarna på skärmen.
-

[Tillbaka till innehåll-sidan](#)

[Tillbaka till innehåll-sidan](#)

Intern modul med trådlös Bluetooth®-teknik

Dell™ Inspiron™ 17 Servicehandbok

- [Bluetooth-kort](#)
- [Bluetooth-styrkort](#)

⚠ VARNING! Innan du utför något arbete inuti datorn ska du läsa säkerhetsinstruktionerna som medföljde datorn. Mer information om säkert handhavande finns på Regulatory Compliance Homepage på www.dell.com/regulatory_compliance.

⚠ VIKTIGT! Reparationer av datorn får endast utföras av kvalificerade servicetekniker. Skador som uppstår till följd av service som inte har godkänts av Dell omfattas inte av garantin.

⚠ VIKTIGT! Undvik elektrostatiska urladdningar genom att jorda dig själv. Använd ett antistatarmband eller vidrör en omålad metallyta (till exempel en kontakt på datorns baksida) med jämna mellanrum.

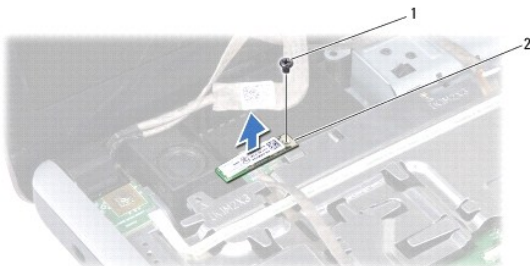
⚠ VIKTIGT! För att undvika skador på moderkortet ska batteriet tas ur (se [Ta bort batteriet](#)) innan du arbetar inuti datorn.

Om du beställde ett kort med trådlös Bluetooth-teknik med datorn har det redan installerats.

Bluetooth-kort

Ta bort Bluetooth-kortet.

1. Följ anvisningarna i [Innan du börjar](#).
2. Ta bort batteriet (se [Ta bort batteriet](#)).
3. Ta bort modulens hölje (se [Ta bort modulhöljet](#)).
4. Ta bort en eller flera minnesmoduler (se [Ta bort minnesmodulerna](#)).
5. Ta bort hårddisken (se [Ta bort hårddisken](#)).
6. Ta bort den optiska enheten (se [Ta bort den optiska enheten](#)).
7. Ta bort centrumkåpan (se [Ta bort centrumkåpan](#)).
8. Ta bort tangentbordet (se [Ta bort tangentbordet](#)).
9. Avlägsna den skruv som fäster Bluetooth-kortet vid Bluetooth-styrkortet.
10. Dra upp Bluetooth-kortet för att koppla bort det från kontakten på Bluetooth-styrkortet.



1	skruv	2	Bluetooth-kort
---	-------	---	----------------

Sätta tillbaka Bluetooth-kortet

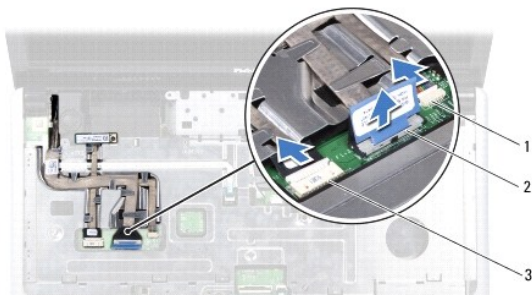
1. Följ anvisningarna i [Innan du börjar](#).
2. Anslut Bluetooth-kortet till kontakten på Bluetooth-styrkortet.
3. Skruva fast den skruv som fäster Bluetooth-kortet vid Bluetooth-styrkortet.
4. Sätt tillbaka tangentbordet (se [Sätta tillbaka tangentbordet](#)).
5. Sätt tillbaka centrumkåpan (se [Sätta tillbaka centrumkåpan](#)).
6. Sätt tillbaka den optiska enheten (se [Sätta tillbaka den optiska enheten](#)).
7. Sätt tillbaka hårddisken (se [Byta ut hårddisken](#)).
8. Sätt tillbaka minnesmodulerna (se [Sätta tillbaka minnesmodulerna](#)).
9. Sätt tillbaka modulhöljet (se [Sätta tillbaka modulhöljet](#)).
10. Sätt tillbaka batteriet (se [Sätta tillbaka batteriet](#)).

⚠ VIKTIGT! Innan du sätter på datorn skall du sätta tillbaka alla skruvar och säkerställa att inte lösa skruvar blir kvar i datorn. Om du inte gör det kan datorn skadas.

Bluetooth-styrkort

Ta bort Bluetooth-styrkortet

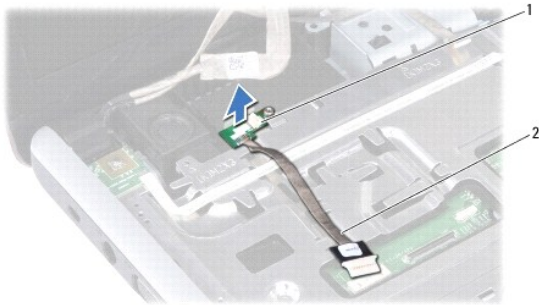
1. Följ anvisningarna i [Innan du börjar](#).
2. Ta bort Bluetooth-kortet (se [Ta bort Bluetooth-kortet](#)).
3. Koppla ur bildskärmskabeln och kamerakabeln från respektive moderkortskontakter och ta sedan ut dem från sina kabelhållare.
4. Koppla från Bluetooth-styrkorts-kabeln från moderkortskontakten och ta ut den från sin kabelhållare.



1	kontakt för kamerakabel	2	kontakt för bildskärmskabel
3	kabelkontakt för Bluetooth-styrkortet		

⚠ VIKTIGT! Bluetooth-kortet är fastlimmat på handledsstödet. Försök inte ta ut Bluetooth-styrkortet genom att dra i Bluetooth-styrkorts-kabeln.

5. Använd en plastrits och bänd loss Bluetooth-kortet från handledsstödet.



1	Bluetooth-styrkort	2	Bluetooth-styrkorts-kabel
---	--------------------	---	---------------------------

Sätta tillbaka Bluetooth-styrkortet

1. Följ anvisningarna i [Innan du börjar](#).
2. Placera Bluetooth-styrkortet i linje med spåret i handledsstödet och tryck in Bluetooth-styrkortet i handledsstödet.
3. Dra Bluetooth-styrkorts-kabeln genom kabelhållaren och anslut den till moderkorts-kontakten.
4. Dra bildskärmskabeln och kamerakabeln genom sina kabelhållare och anslut dem till sina respektive moderkorts-kontakter.
5. Sätt tillbaka Bluetooth-kortet (se [Sätta tillbaka Bluetooth-kortet](#)).

[Tillbaka till innehåll-sidan](#)

[Tillbaka till innehåll-sidan](#)

Kameramodul (tillval)

Dell™ Inspiron™ 17 Servicehandbok

- [Ta bort kameramodulen](#)
- [Sätta tillbaka kameramodulen](#)

⚠ VARNING! Innan du utför något arbete inuti datorn ska du läsa säkerhetsinstruktionerna som medföljde datorn. Mer information om säkert handhavande finns på Regulatory Compliance Homepage på www.dell.com/regulatory_compliance.

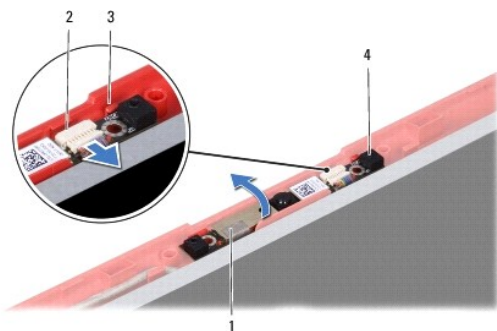
⚠ VIKTIGT! Reparationer av datorn får endast utföras av kvalificerade servicetekniker. Skador som uppstår till följd av service som inte har godkänts av Dell omfattas inte av garantin.

⚠ VIKTIGT! Undvik elektrostatiska urladdningar genom att jorda dig själv. Använd ett antistatarmband eller vidrör en omålad metallyta (till exempel en kontakt på datorns baksida) med jämna mellanrum.

⚠ VIKTIGT! För att undvika skador på moderkortet ska batteriet tas ur (se [Ta bort batteriet](#)) innan du arbetar inuti datorn.

Ta bort kameramodulen

1. Följ anvisningarna i [Innan du börjar](#).
2. Ta bort bildskärmsmonteringen (se [Ta bort bildskärmsenheten](#)).
3. Ta bort bildskärmsinfattningen (se [Ta bort bildskärmsinfattningen](#)).
4. Koppla loss kamerakabeln från kontakten på kameramodulen.
5. Dra bort tejpén på toppen av kameramodulen.
6. Lossa kameramodulen från hakarna på bildskärmskåpan.
7. Ta bort kameramodulen.



1	tejp	2	kontakt för kamerakabel
3	hakar (2)	4	kameramodul

Sätta tillbaka kameramodulen

1. Följ anvisningarna i [Innan du börjar](#).
2. Fäst kameramodulen med hjälp av hakarna på bildskärmskåpan.
3. Anslut kamerakabeln till kontakten på kameramodulen.
4. Sätt tillbaka tejpén på toppen av kameramodulen.

5. Sätt tillbaka bildskärmsinfattningen (se [Sätta tillbaka bildskärmsinfattningen](#)).
6. Sätt tillbaka bildskärmsmonteringen (se [Sätta tillbaka bildskärmsmonteringen](#)).

 **VIKTIGT!** Innan du sätter på datorn skall du sätta tillbaka alla skruvar och säkerställa att inte lösa skruvar blir kvar i datorn. Om du inte gör det kan datorn skadas.

[Tillbaka till innehåll-sidan](#)

[Tillbaka till innehåll-sidan](#)

Centrumkåpa

Dell™ Inspiron™ 17 Servicehandbok

- [Ta bort centrumkåpan](#)
- [Sätta tillbaka centrumkåpan](#)

⚠ VARNING! Innan du utför något arbete inuti datorn ska du läsa säkerhetsinstruktionerna som medföljde datorn. Mer information om säkert handhavande finns på Regulatory Compliance Homepage på www.dell.com/regulatory_compliance.

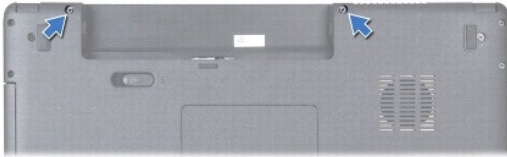
⚠ VIKTIGT! Reparationer av datorn får endast utföras av kvalificerade servicetekniker. Skador som uppstår till följd av service som inte har godkänts av Dell omfattas inte av garantin.

⚠ VIKTIGT! Undvik elektrostatiska urladdningar genom att jorda dig själv. Använd ett antistatarmband eller vidrör en omålad metallyta (till exempel en kontakt på datorns baksida) med jämna mellanrum.

⚠ VIKTIGT! För att undvika skador på moderkortet ska batteriet tas ur (se [Ta bort batteriet](#)) innan du arbetar inuti datorn.

Ta bort centrumkåpan

1. Följ anvisningarna i [Innan du börjar](#).
2. Ta bort batteriet (se [Ta bort batteriet](#)).
3. Ta bort de två skruvarna som fäster centrumkåpan vid datorns bas.



4. Vänd datorn rätt igen och öppna bildskärmen så långt som möjligt.

⚠ VIKTIGT! Var mycket försiktig när du tar bort centrumkåpan. Kåpan är mycket ömtålig.

5. Lossa centrumkåpan med en plastrits.
6. Lyft försiktigt upp centrumkåpan.



Sätta tillbaka centrumkåpan

1. Följ anvisningarna i [Innan du börjar](#).
2. Positionera flikarna på centrumkåpan så att de ligger i linje med spåren i handledsstödet och fäst kåpan på plats.
3. Sätt tillbaka de två skruvarna som fäster centrumkåpan vid datorns bas.
4. Sätt tillbaka batteriet (se [Sätta tillbaka batteriet](#)).

 **VIKTIGT!** Innan du sätter på datorn skall du sätta tillbaka alla skruvar och säkerställa att inte lösa skruvar blir kvar i datorn. Om du inte gör det kan datorn skadas.

[Tillbaka till innehåll-sidan](#)

[Tillbaka till innehåll-sidan](#)

Knappcellsbatteri

Dell™ Inspiron™ 17 Servicehandbok

- [Ta bort knappcellsbatteriet](#)
- [Sätta tillbaka knappcellsbatteriet](#)

⚠ VARNING! Innan du utför något arbete inuti datorn ska du läsa säkerhetsinstruktionerna som medföljde datorn. Mer information om säkert handhavande finns på Regulatory Compliance Homepage på www.dell.com/regulatory_compliance.

⚠ VIKTIGT! Reparationer av datorn får endast utföras av kvalificerade servicetekniker. Skador som uppstår till följd av service som inte har godkänts av Dell omfattas inte av garantin.

⚠ VIKTIGT! Undvik elektrostatiska urladdningar genom att jorda dig själv. Använd ett antistatarmband eller vidrör en omålad metallyta (till exempel en kontakt på datorns baksida) med jämna mellanrum.

⚠ VIKTIGT! För att undvika skador på moderkortet ska batteriet tas ur (se [Ta bort batteriet](#)) innan du arbetar inuti datorn.

Ta bort knappcellsbatteriet

1. Följ anvisningarna i [Innan du börjar](#).
2. Följ anvisningarna från [steg 2](#) till [steg 17](#) i [Ta ur moderkortet](#).
3. Lossa knappcellsbatteri med en plastrits.



1	knappcellsbatteri	2	moderkort
3	ritspenna av plast		

Sätta tillbaka knappcellsbatteriet

1. Följ anvisningarna i [Innan du börjar](#).
2. Håll knappcellsbatteriet med den positiva (+) sidan uppåt.
3. Skjut in knappcellsbatteriet i facket och tryck försiktigt tills det fäster på plats.
4. Följ anvisningarna från [steg 5](#) till [steg 20](#) i [Sätta tillbaka moderkortet](#).

⚠ VIKTIGT! Innan du sätter på datorn skall du sätta tillbaka alla skruvar och säkerställa att inte lösa skruvar blir kvar i datorn. Om du inte gör det kan datorn skadas.

[Tillbaka till innehåll-sidan](#)

[Tillbaka till innehåll-sidan](#)

Processormodul

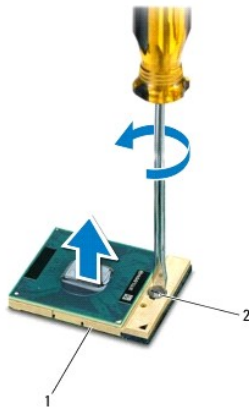
Dell™ Inspiron™ 17 Servicehandbok

- [Ta bort processormodulen](#)
- [Sätta tillbaka processormodulen](#)

- ⚠ **VARNING!** Innan du utför något arbete inuti datorn ska du läsa säkerhetsinstruktionerna som medföljde datorn. Mer information om säkert handhavande finns på Regulatory Compliance Homepage på www.dell.com/regulatory_compliance.
- ⚠ **VIKTIGT!** Reparationer av datorn får endast utföras av kvalificerade servicetekniker. Skador som uppstår till följd av service som inte har godkänts av Dell omfattas inte av garantin.
- ⚠ **VIKTIGT!** Undvik elektrostatiska urladdningar genom att jorda dig själv. Använd ett antistatarmband eller vidrör en omålad metallyta (till exempel en kontakt på datorns baksida) med jämna mellanrum.
- ⚠ **VIKTIGT!** För att förhindra oregelbunden anslutning mellan ZIF-sockelns kamskruv och processorn när du tar loss eller sätter tillbaka processorn, trycker du lätt på mitten av processorn medan du vrider på kamskruven.
- ⚠ **VIKTIGT!** Håll skruvmejseln lodrätt mot processorn när du vrider på kamskruven, för att undvika att processorn skadas.
- ⚠ **VIKTIGT!** För att undvika skador på moderkortet ska batteriet tas ur (se [Ta bort batteriet](#)) innan du arbetar inuti datorn.

Ta bort processormodulen

1. Följ anvisningarna i [Innan du börjar](#).
2. Ta bort processorns kylfläns (se [Ta bort processorns kylfläns](#)).
3. När ZIF-sockeln ska lossas, använd en liten plan skruvmejsel och vrid ZIF-sockelns kamskruv motsols till kamstoppet.




1	ZIF-sockel	2	kamskruv till ZIF-sockel
---	------------	---	--------------------------


- ⚠ **VIKTIGT!** För att processorn ska kallna så fort som möjligt ska du inte röra vid processorns värmeöverföringsytor på kylväneten. Fett och oljor på din hud kan reducera värmeöverföringskapaciteten hos de termiska inläggen.
- ⚠ **VIKTIGT!** Dra processormodulen rakt upp, när du tar ut den. Var försiktig så du inte böjer stiften på processormodulen.

4. Ta bort processormodulen från ZIF-sockeln.


Sätta tillbaka processormodulen

 **OBS!** Om du installerar en ny processor får du en ny kylningsenhet som inkluderar en fäst termisk matris eller du får en ny termisk matris tillsammans med dokumentation som illustrerar riktig installation.

1. Följ anvisningarna i [Innan du börjar](#).
2. Rikta in stift-1-hörnet på processormodulen mot stift-1-hörnet på ZIF- sockeln och sätt sedan in processormodulen.

 **OBS!** Stift-1-hörnet på processormodulen har en triangel som passar in på triangeln på stift-1-hörnet på ZIF-sockeln.

När processormodulen är riktigt placerad är alla fyra hörn inriktade på samma höjd. Om ett eller flera av modulens hörn är högre än de andra är den inte placerad riktigt.

 **VIKTIGT!** Håll skruvmejseln vinkelrätt mot processorn när du vrider på kamskruven, för att undvika att processorn skadas.

3. Skruva åt ZIF-sockeln genom att vrida kamskruvarna medsols för att fästa processormodulen i moderkortet.
4. Sätt tillbaka kylflänsen (se [Sätta tillbaka processorns kylfläns](#)).

 **VIKTIGT!** Innan du sätter på datorn skall du sätta tillbaka alla skruvar och säkerställa att inte lösa skruvar blir kvar i datorn. Om du inte gör det kan datorn skadas.

[Tillbaka till innehåll-sidan](#)

[Tillbaka till innehåll-sidan](#)

Processorns kylfläns

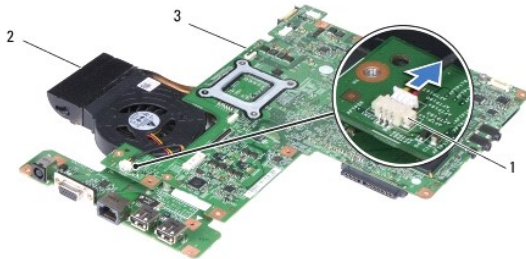
Dell™ Inspiron™ 17 Servicehandbok

- [Ta bort processorns kylfläns.](#)
- [Sätta tillbaka processorns kylfläns](#)

- ⚠ **VARNING!** Innan du utför något arbete inuti datorn ska du läsa säkerhetsinstruktionerna som medföljde datorn. Mer information om säkert handhavande finns på Regulatory Compliance Homepage på www.dell.com/regulatory_compliance.
- ⚠ **VARNING!** Om du tar bort processorns kylfläns från datorn medan kylflänsen är varm bör du inte vidröra metallhöljet på processorns kylfläns.
- ⚠ **VIKTIGT!** Reparationer av datorn får endast utföras av kvalificerade servicetekniker. Skador som uppstår till följd av service som inte har godkänts av Dell omfattas inte av garantin.
- ⚠ **VIKTIGT!** Undvik elektrostatiska urladdningar genom att jorda dig själv. Använd ett antistatarmband eller vidrör en omålad metallyta (till exempel en kontakt på datorns baksida) med jämna mellanrum.
- ⚠ **VIKTIGT!** För att undvika skador på moderkortet ska batteriet tas ur (se [Ta bort batteriet](#)) innan du arbetar inuti datorn.

Ta bort processorns kylfläns.

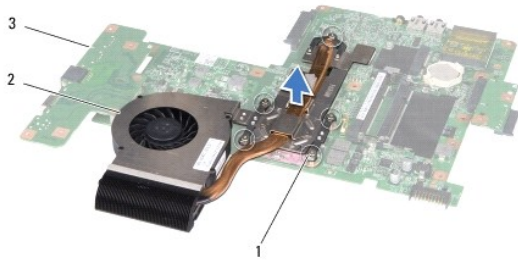
1. Följ anvisningarna i [Innan du börjar](#).
2. Följ anvisningarna från [steg 2](#) till [steg 17](#) i [Ta ur moderkortet](#).
3. Koppla loss fläktkabeln från kontakten på moderkortet.



1	kontakt för fläktkabel	2	processorns kylfläns
3	moderkort		

🔪 **OBS!** Skruvarnas placering kan variera beroende på vilken typ av bildskärmskort som datorn har stöd för.

4. Vänd på moderkortet och avlägsna i rätt ordning (anges på processorns kylfläns) de fem skruvarna som fäster processorns kylfläns vid moderkortet.
5. Lyft bort processorns kylfläns från moderkortet.



1	fästskruvar (5)	2	processorns kylfläns
3	moderkort		

Sätta tillbaka processorns kylfläns

- OBS!** Det ursprungliga termiska skyddet kan återanvändas om den ursprungliga processorn och dess kylfläns sätts tillbaka tillsammans. Om antingen processorn eller kylflänsen byts ut ska det termiska skydd som medföljer i satsen användas för att säkerställa kylning.
- OBS!** Detta förfarande förutsätter att du redan har tagit bort processorns kylfläns och ska sätta tillbaka det.

- Följ anvisningarna i [Innan du börjar](#).
- Positionera de fem låsskruvarna på processorns kylfläns så att de ligger i linje med skruvhålen på moderkortet och dra åt skruvarna i rätt ordning (anges på processorns kylfläns).
- Vänd på moderkortet och anslut fläktkabeln till kontakten på moderkortet.
- Följ anvisningarna från [steg 5](#) till [steg 20](#) i [Sätta tillbaka moderkortet](#).

⚠ VIKTIGT! Innan du sätter på datorn skall du sätta tillbaka alla skruvar och säkerställa att inte lösa skruvar blir kvar i datorn. Om du inte gör det kan datorn skadas.

[Tillbaka till innehålls-sidan](#)

[Tillbaka till innehåll-sidan](#)

Bildskärm

Dell™ Inspiron™ 17 Servicehandbok

- [Bildskärmsenhet](#)
- [Bildskärmsramen](#)
- [Bildskärmspanel](#)
- [Bildskärmspanelens kabel](#)

⚠ VARNING! Innan du utför något arbete inuti datorn ska du läsa säkerhetsinstruktionerna som medföljde datorn. Mer information om säkert handhavande finns på Regulatory Compliance Homepage på www.dell.com/regulatory_compliance.

⚠ VIKTIGT! Reparationer av datorn får endast utföras av kvalificerade servicetekniker. Skador som uppstår till följd av service som inte har godkänts av Dell omfattas inte av garantin.

⚠ VIKTIGT! Undvik elektrostatiska urladdningar genom att jorda dig själv. Använd ett antistatarmband eller vidrör en omålad metallyta (till exempel en kontakt på datorns baksida) med jämna mellanrum.

⚠ VIKTIGT! För att undvika skador på moderkortet ska batteriet tas ur (se [Ta bort batteriet](#)) innan du arbetar inuti datorn.

Bildskärmsenhet

Ta bort bildskärmsenheten

1. Följ anvisningarna i [Innan du börjar](#).
2. Ta bort batteriet (se [Ta bort batteriet](#)).
3. Ta bort modulens hölje (se [Ta bort modulhölet](#)).
4. Ta bort en eller flera minnesmoduler (se [Ta bort minnesmodulerna](#)).
5. Ta bort hårddisken (se [Ta bort hårddisken](#)).
6. Ta bort den optiska enheten (se [Ta bort den optiska enheten](#)).
7. Ta bort de två skruvarna från datorn.



8. Ta bort centrumkåpan (se [Ta bort centrumkåpan](#)).
9. Ta bort tangentbordet (se [Ta bort tangentbordet](#)).
10. Ta bort handledsstödet (se [Ta bort handledsstödet](#)).
11. Ta bort de två skruvarna som säkrar bildskärmsmonteringen till datorns bas.
12. Lyft och ta bort bildskärmsmonteringen från datorns bas.



1	bildskärmsmontering	2	skruvar (2)
---	---------------------	---	-------------

Sätta tillbaka bildskärmsmonteringen

1. Följ anvisningarna i [Innan du börjar](#).
2. Sätt bildskärmsmonteringen på plats och sätt tillbaka de två skruvarna som säkrar bildskärmsmonteringen till datorbasen.
3. Sätt tillbaka handledsstödet (se [Sätta tillbaka handledsstödet](#)).
4. Sätt tillbaka tangentbordet (se [Sätta tillbaka tangentbordet](#)).
5. Sätt tillbaka centrumkåpan (se [Sätta tillbaka centrumkåpan](#)).
6. Sätt tillbaka de två skruvarna på datorns undersida.
7. Sätt tillbaka den optiska enheten (se [Sätta tillbaka den optiska enheten](#)).
8. Sätt tillbaka hårddisken (se [Byta ut hårddisken](#)).
9. Sätt tillbaka minnesmodulerna (se [Sätta tillbaka minnesmodulerna](#)).
10. Sätt tillbaka modulhöljet (se [Sätta tillbaka modulhöljet](#)).
11. Sätt tillbaka batteriet (se [Sätta tillbaka batteriet](#)).

⚠ VIKTIGT! Innan du sätter på datorn skall du sätta tillbaka alla skruvar och säkerställa att inte lösa skruvar blir kvar i datorn. Om du inte gör det kan datorn skadas.

Bildskärmsramen

Ta bort bildskärmsinfattningen

⚠ VIKTIGT! Bildskärmsramen är mycket ömtålig. Var försiktig när du tar ur den så att den inte skadas.

1. Följ anvisningarna i [Innan du börjar](#).
2. Ta bort bildskärmsmonteringen (se [Ta bort bildskärmsenheten](#)).

3. Lossa försiktigt den inre kanten av bildskärmsramen med fingrarna.
4. Ta bort bildskärmsramen.



1	bildskärmsinfattning
---	----------------------

Sätta tillbaka bildskärmsinfattningen

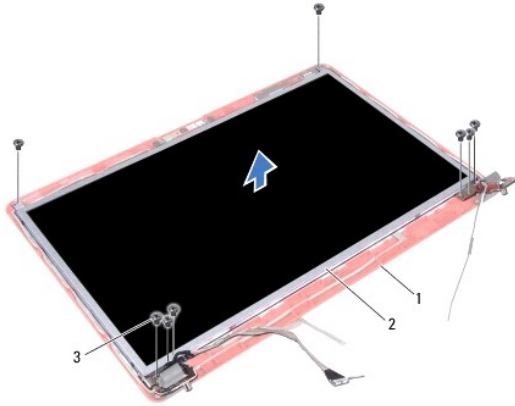
1. Följ anvisningarna i [Innan du börjar](#).
2. Sätt tillbaka bildskärmsinfattningen i rätt position över bildskärmspanelen och knäpp den försiktigt på plats.
3. Sätt tillbaka bildskärmsmonteringen (se [Sätta tillbaka bildskärmsmonteringen](#)).

⚠ VIKTIGT! Innan du sätter på datorn skall du sätta tillbaka alla skruvar och säkerställa att inte lösa skruvar blir kvar i datorn. Om du inte gör det kan datorn skadas.

Bildskärmspanel

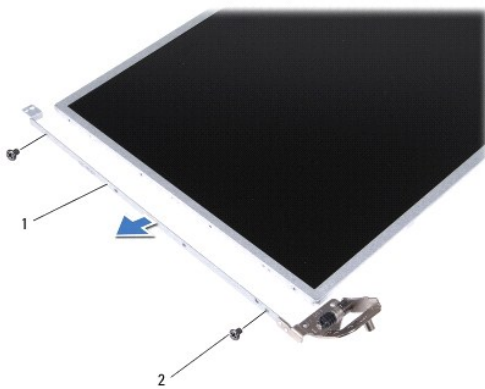
Ta bort bildskärmspanelen

1. Följ anvisningarna i [Innan du börjar](#).
2. Ta bort bildskärmsmonteringen (se [Ta bort bildskärmsenheten](#)).
3. Ta bort bildskärmsinfattningen (se [Ta bort bildskärmsinfattningen](#)).
4. Avlägsna de åtta skruvarna som fäster bildskärmspanelen vid bildskärmskåpan.
5. Ta ut Mini-Card-antennkablarna, kamerakabeln och bildskärmskabeln från gångjärnshakarna.
6. Ta bort bildskärmspanelen.



1	bildskärmens hölje	2	bildskärmspanel
3	skruvar (8)		

7. Ta loss de fyra skruvarna (två på varje sida) som håller fast bildskärmspanelens hållare i bildskärmspanelen.



1	bildskärmsfäste (2)	2	skruvar (4)
---	---------------------	---	-------------

Sätta tillbaka bildskärmspanelen

1. Följ anvisningarna i [Innan du börjar](#).
2. Sätt tillbaka de fyra skruvarna som fäster bildskärmspanelens hållare i bildskärmspanelen.
3. Passa in skruvhålen på bildskärmspanelen med hålen på bildskärmshöljet.
4. Dra Mini-Card-kablarna, kamerakabeln och bildskärmskabeln genom gångjärnshakarna.
5. Sätt tillbaka de sex skruvarna som fäster bildskärmspanelen vid bildskärmskåpan.
6. Sätt tillbaka bildskärmsinfattningen (se [Sätta tillbaka bildskärmsinfattningen](#)).
7. Sätt tillbaka bildskärmsmonteringen (se [Sätta tillbaka bildskärmsmonteringen](#)).

⚠ VIKTIGT! Innan du sätter på datorn skall du sätta tillbaka alla skruvar och säkerställa att inte lösa skruvar blir kvar i datorn. Om du inte gör det kan datorn skadas.

Bildskärmspanelens kabel

Ta bort bildskärmspanelens kabel

1. Följ anvisningarna i [Innan du börjar](#).
2. Ta bort bildskärmsmonteringen (se [Ta bort bildskärmsenheten](#)).
3. Ta bort bildskärmsinfattningen (se [Ta bort bildskärmsinfattningen](#)).
4. Ta bort bildskärmspanelen (se [Ta bort bildskärmspanelen](#)).
5. Vänd på bildskärmspanelen och lägg den på en ren yta.
6. Lyft den ledande tejen som fäster bildskärmspanelens kabel vid bildskärmskortets kontakt och koppla från bildskärmspanelens kabel.



1	värmeledande tejp	2	bildskärmskortets kontakt
3	kabel till bildskärmspanelen	4	bildskärmspanelens baksida

Sätta tillbaka bildskärmspanelens kabel

1. Följ anvisningarna i [Innan du börjar](#).
2. Anslut bildskärmspanelens kabel till bildskärmskortets kontakt och fäst den med den ledande tejen.
3. Sätt tillbaka bildskärmspanelen (se [Sätta tillbaka bildskärmspanelen](#)).
4. Sätt tillbaka bildskärmsinfattningen (se [Sätta tillbaka bildskärmsinfattningen](#)).
5. Sätt tillbaka bildskärmsmonteringen (se [Sätta tillbaka bildskärmsmonteringen](#)).

⚠ VIKTIGT! Innan du sätter på datorn skall du sätta tillbaka alla skruvar och säkerställa att inte lösa skruvar blir kvar i datorn. Om du inte gör det kan datorn skadas.

[Tillbaka till innehåll-sidan](#)

[Tillbaka till innehåll-sidan](#)

ExpressCard-läsarkort

Dell™ Inspiron™ 17 Servicehandbok

- [Ta bort ExpressCard-läsarkortet](#)
- [Sätta tillbaka ExpressCard-läsarkortet](#)

⚠ VARNING! Innan du utför något arbete inuti datorn ska du läsa säkerhetsinstruktionerna som medföljde datorn. Mer information om säkert handhavande finns på Regulatory Compliance Homepage på www.dell.com/regulatory_compliance.

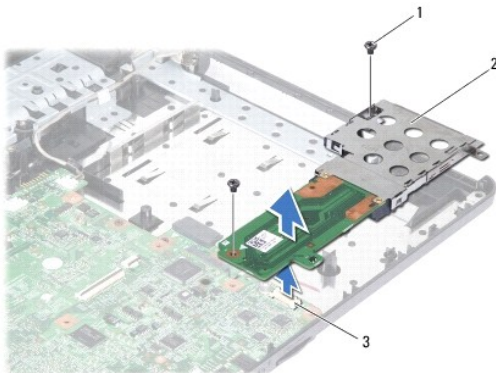
⚠ VIKTIGT! Reparationer av datorn får endast utföras av kvalificerade servicetekniker. Skador som uppstår till följd av service som inte har godkänts av Dell omfattas inte av garantin.

⚠ VIKTIGT! Undvik elektrostatiska urladdningar genom att jorda dig själv. Använd ett antistatarmband eller vidrör en omålad metallyta (till exempel en kontakt på datorns baksida) med jämna mellanrum.

⚠ VIKTIGT! För att undvika skador på moderkortet ska batteriet tas ur (se [Ta bort batteriet](#)) innan du arbetar inuti datorn.

Ta bort ExpressCard-läsarkortet

1. Följ anvisningarna i [Innan du börjar](#).
2. Ta bort batteriet (se [Ta bort batteriet](#)).
3. Ta bort modulens hölje (se [Ta bort modulhöljiet](#)).
4. Ta bort en eller flera minnesmoduler (se [Ta bort minnesmodulerna](#)).
5. Ta bort hårddisken (se [Ta bort hårddisken](#)).
6. Ta bort den optiska enheten (se [Ta bort den optiska enheten](#)).
7. Ta bort centrumkåpan (se [Ta bort centrumkåpan](#)).
8. Ta bort tangentbordet (se [Ta bort tangentbordet](#)).
9. Ta bort handledsstödet (se [Ta bort handledsstödet](#)).
10. Ta bort de två skruvarna som fäster ExpressCard-läsarkortet vid datorns bas.
11. Koppla loss ExpressCard-läsarkortet från moderkortskontakten och lyft ut det från datorns bas.



1	skruvar (2)	2	ExpressCard-läsarkort
3	moderkortkontakt		

Sätta tillbaka ExpressCard-läsarkortet

1. Följ anvisningarna i [Innan du börjar](#).
2. Placera ExpressCard-läsarkortet i linje med moderkortskontakten och tryck in det på plats.
3. Skruva fast de två skruvarna som fäster ExpressCard-läsarkortet vid datorns bas.
4. Sätt tillbaka handledsstödet (se [Sätta tillbaka handledsstödet](#)).
5. Sätt tillbaka tangentbordet (se [Sätta tillbaka tangentbordet](#)).
6. Sätt tillbaka centrumkåpan (se [Sätta tillbaka centrumkåpan](#)).
7. Sätt tillbaka minnesmodulerna (se [Sätta tillbaka minnesmodulerna](#)).
8. Sätt tillbaka modulhöljet (se [Sätta tillbaka modulhöljet](#)).
9. Sätt tillbaka den optiska enheten (se [Sätta tillbaka den optiska enheten](#)).
10. Sätt tillbaka hårddisken (se [Byta ut hårddisken](#)).
11. Sätt tillbaka batteriet (se [Sätta tillbaka batteriet](#)).

 **VIKTIGT!** Innan du sätter på datorn skall du sätta tillbaka alla skruvar och säkerställa att inte lösa skruvar blir kvar i datorn. Om du inte gör det kan datorn skadas.

[Tillbaka till innehåll-sidan](#)

[Tillbaka till innehåll-sidan](#)

Hårddisk

Dell™ Inspiron™ 17 Servicehandbok

- [Ta bort hårddisken](#)
- [Byta ut hårddisken](#)

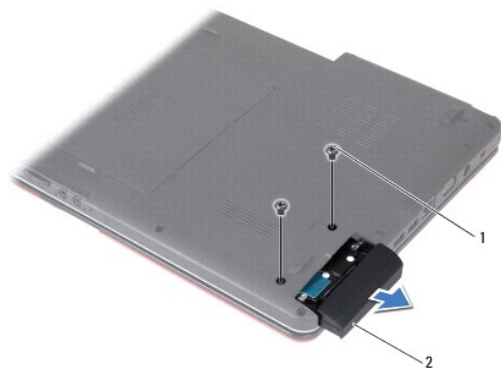
- ⚠ **WARNING!** Innan du utför något arbete inuti datorn ska du läsa säkerhetsinstruktionerna som medföljde datorn. Mer information om säkert handhavande finns på Regulatory Compliance Homepage på www.dell.com/regulatory_compliance.
- ⚠ **WARNING!** Om du tar bort hårddisken från datorn medan enheten är varm, ska du inte vidröra hårddiskens metallhölje.
- ⚠ **VIKTIGT!** Reparationer av datorn får endast utföras av kvalificerade servicetekniker. Skada som orsakas av servicetekniker som inte är behöriga att utföra service på Dell-produkter, täcks inte av garantin.
- ⚠ **VIKTIGT!** Stäng av datorn (se [Stänga av datorn](#)) innan du tar ut hårddisken. Annars riskerar du att förlora information. Ta inte bort hårddisken medan datorn är påslagen eller i viloläge.
- ⚠ **VIKTIGT!** Undvik elektrostatiska urladdningar genom att jorda dig själv. Använd ett antistatarmband eller vidrör en omålad metallyta (till exempel en kontakt på datorns baksida) med jämna mellanrum.
- ⚠ **VIKTIGT!** Hårddiskar är extremt bräckliga. Var försiktig vid hantering av hårddisken.
- ⚠ **VIKTIGT!** För att undvika skador på moderkortet ska batteriet tas ur (se [Ta bort batteriet](#)) innan du arbetar inuti datorn.
- ⚠ **VIKTIGT!** Dra i kontakten eller dragfliken, inte i själva kabeln, när du kopplar loss en kabel. Vissa kablar har kontakter med låsflikar. Tryck i så fall in låsflikarna innan du kopplar ur kabeln. Dra isär kontakterna rakt ifrån varandra så att inga kontaktstift böjs. Se även till att båda kontakterna är korrekt inriktade innan du kopplar in kabeln.
- 🔍 **OBS!** Dell garanterar inte att hårddiskar från andra leverantörer är kompatibla med Dells datorer och tillhandahåller inte heller support för hårddiskar från andra leverantörer än Dell.
- 🔍 **OBS!** Om du tänker sätta in en hårddisk från en annan leverantör än Dell måste du installera ett operativsystem, drivrutiner och verktyg på den (se *Dell Teknikhandbok*).

Ta bort hårddisken

1. Följ anvisningarna i [Innan du börjar](#).
2. Ta bort batteriet (se [Ta bort batteriet](#)).

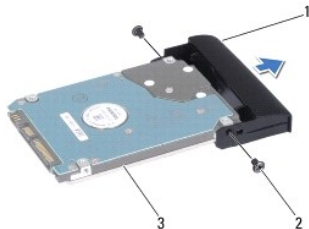
⚠ **VIKTIGT!** När hårddisken inte sitter i datorn ska den förvaras i en skyddande antistatisk förpackning (se "Skydd mot elektrostatisk urladdning" i säkerhetsinstruktionerna som medföljer datorn).

3. Ta bort de två skruvarna som håller hårddiskenheten på plats i datorn.
4. Skjut ut hårddiskenheten ur hårddiskfacket.



1	skruvar (2)	2	hårddiskenhet
---	-------------	---	---------------

5. Ta bort de två skruvarna som fäster hårddiskens ram vid hårddisken.
6. Ta bort hårddisken.



1	ram för hårddisk	2	skruvar (2)
3	hårddisk		

Byta ut hårddisken

1. Följ anvisningarna i [Innan du börjar](#).
2. Packa upp den nya hårddisken ur förpackningen. Spara originalförpackningen till förvaring eller frakt av hårddisken.
3. Passa in skruvhålen på hårddiskens ram mot hålen på hårddisken.
4. Sätt tillbaka de två skruvarna som fäster hårddiskens ram vid hårddisken.
5. Skjut in hårddiskenheten i hårddiskfacket tills den sitter ordentligt.
6. Sätt tillbaka de fyra skruvarna som håller hårddiskenheten på plats i datorn.
7. Sätt tillbaka batteriet (se [Sätta tillbaka batteriet](#)).

⚠ VIKTIGT! Innan du sätter på datorn skall du sätta tillbaka alla skruvar och säkerställa att inte lösa skruvar blir kvar i datorn. Om du inte gör det kan datorn skadas.

8. Installera datorns operativsystem, vid behov. Se "Återställa operativsystemet" i *Installationshandboken*.
9. Installera datorns drivrutiner och verktygsprogram, vid behov. Mer information finns i *Dells teknikhandbok*.

[Tillbaka till innehålls-sidan](#)

[Tillbaka till innehåll-sidan](#)

Tangentbord

Dell™ Inspiron™ 17 Servicehandbok

- [Ta bort tangentbordet](#)
- [Sätta tillbaka tangentbordet](#)

⚠ VARNING! Innan du utför något arbete inuti datorn ska du läsa säkerhetsinstruktionerna som medföljde datorn. Mer information om säkert handhavande finns på Regulatory Compliance Homepage på www.dell.com/regulatory_compliance.

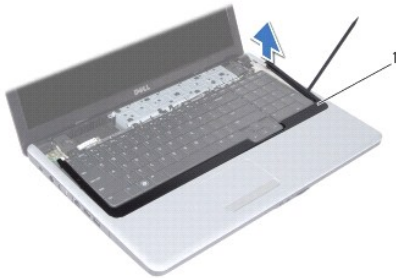
⚠ VIKTIGT! Reparationer av datorn får endast utföras av kvalificerade servicetekniker. Skador som uppstår till följd av service som inte har godkänts av Dell omfattas inte av garantin.

⚠ VIKTIGT! Undvik elektrostatiska urladdningar genom att jorda dig själv. Använd ett antistatarmband eller vidrör en omålad metallyta (till exempel en kontakt på datorns baksida) med jämna mellanrum.

⚠ VIKTIGT! För att undvika skador på moderkortet ska batteriet tas ur (se [Ta bort batteriet](#)) innan du arbetar inuti datorn.

Ta bort tangentbordet

1. Följ anvisningarna i [Innan du börjar](#).
2. Ta bort batteriet (se [Ta bort batteriet](#)).
3. Ta bort centrumkåpan (se [Ta bort centrumkåpan](#)).
4. Lossa tangentbordsramen med en plastrits.



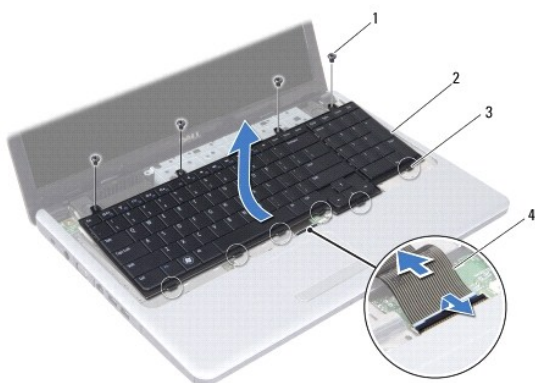
1	tangentbordets ram
---	--------------------

5. Avlägsna de fyra skruvarna som fäster tangentbordet vid handledsstödet.

⚠ VIKTIGT! Tangenterna är ömtåliga och förskjuts lätt och det tar tid att lägga tillbaka dem. Var försiktig när du tar bort och hanterar tangentbordet.

⚠ VIKTIGT! Var försiktig när du tar ur och hanterar tangentbordet. Om du inte är försiktig kan du repa bildskärmspanelen.

6. Dra upp tangentbordet tills kontakten för tangentbordskabeln syns.
7. Håll tangentbordet mot bildskärmen utan att dra hårt i det.
8. Lyft kontaktspärren som säkrar tangentbordskabeln i moderkortskontakten och ta ut kabeln.
9. Lyft bort tangentbordet från handledsstödet.



1	skruvar (4)	2	tangentbord
3	flikar (6)	4	tangentbordskabel

Sätta tillbaka tangentbordet

1. Följ anvisningarna i [Innan du börjar](#).
2. Skjut in tangentbordskabeln i kontakten på moderkortet. Tryck ned kontaktspärren för att säkra tangentbordskabeln i moderkortskontakten.
3. Justera de sex flikarna på tangentbordet så att de ligger i linje med hålen i handledsstödet.
4. Placera tangentbordet på handledsstödet.
5. Sätt tillbaka de fyra skruvarna som fäster tangentbordet vid handledsstödet.
6. Positionera flikarna på tangentbordsramen så att de ligger i linje med spåren i handledsstödet och fäst kåpan på plats.
7. Sätt tillbaka centrumsåpan (se [Sätta tillbaka centrumsåpan](#)).
8. Sätt tillbaka batteriet (se [Sätta tillbaka batteriet](#)).

⚠ VIKTIGT! Innan du sätter på datorn skall du sätta tillbaka alla skruvar och säkerställa att inte lösa skruvar blir kvar i datorn. Om du inte gör det kan datorn skadas.

[Tillbaka till innehålls-sidan](#)

[Tillbaka till innehåll-sidan](#)

Batterihakmontering

Dell™ Inspiron™ 17 Servicehandbok

- [Ta bort batterihakmonteringen](#)
- [Sätt tillbaka batterispärmonteringen](#)

⚠ VARNING! Innan du utför något arbete inuti datorn ska du läsa säkerhetsinstruktionerna som medföljde datorn. Mer information om säkert handhavande finns på Regulatory Compliance Homepage på www.dell.com/regulatory_compliance.

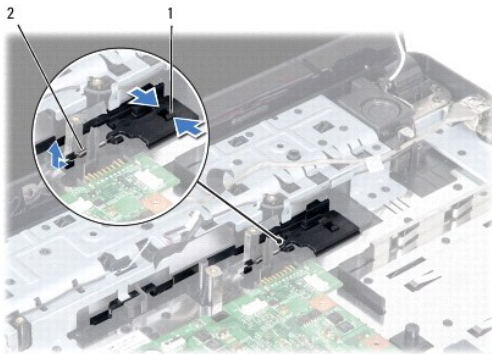
⚠ VIKTIGT! Reparationer av datorn får endast utföras av kvalificerade servicetekniker. Skador som uppstår till följd av service som inte har godkänts av Dell omfattas inte av garantin.

⚠ VIKTIGT! Undvik elektrostatiska urladdningar genom att jorda dig själv. Använd ett antistatarmband eller vidrör en omålad metallyta (till exempel en kontakt på datorns baksida) med jämna mellanrum.

⚠ VIKTIGT! För att undvika skador på moderkortet ska batteriet tas ur (se [Ta bort batteriet](#)) innan du arbetar inuti datorn.

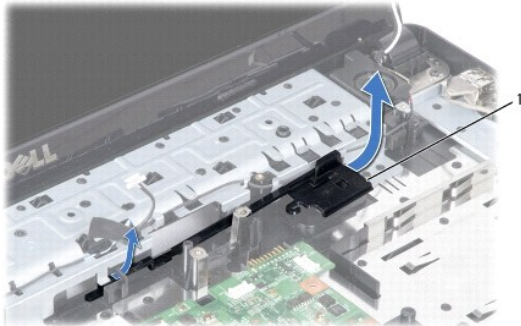
Ta bort batterihakmonteringen

1. Följ anvisningarna i [Innan du börjar](#).
2. Ta bort batteriet (se [Ta bort batteriet](#)).
3. Ta bort modulens hölje (se [Ta bort modulhölet](#)).
4. Ta bort en eller flera minnesmoduler (se [Ta bort minnesmodulerna](#)).
5. Ta bort hårddisken (se [Ta bort hårddisken](#)).
6. Ta bort den optiska enheten (se [Ta bort den optiska enheten](#)).
7. Ta bort centrumkåpan (se [Ta bort centrumkåpan](#)).
8. Ta bort tangentbordet (se [Ta bort tangentbordet](#)).
9. Ta bort handledsstödet (se [Ta bort handledsstödet](#)).
10. Tryck ner plasthakarna på batteriets frigöringsknapp för att lossa det från batterihakmonteringen.
11. Ta med hjälp av en liten skruvmejsel ut hakens fjäder på batterihakmonteringen.



1	plasthakar	2	hakens fjäder
---	------------	---	---------------

12. Skjut batterihakmonteringen till sidan och ta ut den från datorbasen.



1	batterihakmontering
---	---------------------

Sätt tillbaka batterispärrmonteringen

1. Följ anvisningarna i [Innan du börjar](#).
2. Skjut batterihakmonteringen på plats.
3. Använd en liten skruvmejsel för att placera fjädern på öglan i datorns bas.
4. Tryck ner plasthakarna på batteriets frigöringsknapp i hålet på batterihakmonteringen för att låsa batteriets frigöringsknapp.
5. Sätt tillbaka handledsstödet (se [Sätta tillbaka handledsstödet](#)).
6. Sätt tillbaka tangentbordet (se [Sätta tillbaka tangentbordet](#)).
7. Sätt tillbaka centrumpåpan (se [Sätta tillbaka centrumpåpan](#)).
8. Sätt tillbaka minnesmodulerna (se [Sätta tillbaka minnesmodulerna](#)).
9. Sätt tillbaka modulhöljet (se [Sätta tillbaka modulhöljet](#)).
10. Sätt tillbaka den optiska enheten (se [Sätta tillbaka den optiska enheten](#)).
11. Sätt tillbaka hårddisken (se [Byta ut hårddisken](#)).
12. Sätt tillbaka batteriet (se [Sätta tillbaka batteriet](#)).

⚠ VIKTIGT! Innan du sätter på datorn skall du sätta tillbaka alla skruvar och säkerställa att inte lösa skruvar blir kvar i datorn. Om du inte gör det kan datorn skadas.

[Tillbaka till innehåll-sidan](#)

[Tillbaka till innehåll-sidan](#)

Minnesmoduler

Dell™ Inspiron™ 17 Servicehandbok

- [Ta bort minnesmodulerna](#)
- [Sätta tillbaka minnesmodulerna](#)

⚠ VARNING! Innan du utför något arbete inuti datorn ska du läsa säkerhetsinstruktionerna som medföljde datorn. Mer information om säkert handhavande finns på Regulatory Compliance Homepage på www.dell.com/regulatory_compliance.

⚠ VIKTIGT! Reparationer av datorn får endast utföras av kvalificerade servicetekniker. Skador som uppstår till följd av service som inte har godkänts av Dell omfattas inte av garantin.

⚠ VIKTIGT! Undvik elektrostatiska urladdningar genom att jorda dig själv. Använd ett antistatarmband eller vidrör en omålad metallyta (till exempel en kontakt på datorns baksida) med jämna mellanrum.

⚠ VIKTIGT! För att undvika skador på moderkortet ska batteriet tas ur (se [Ta bort batteriet](#)) innan du arbetar inuti datorn.

Du kan utöka datorns minne genom att montera minnesmoduler på moderkortet. Information om de typer av minne som datorn har stöd för finns i "Specifikationer" i *Installationshandboken*.

🔍 OBS! Minnesmoduler som du köper av Dell täcks av datorgarantin.

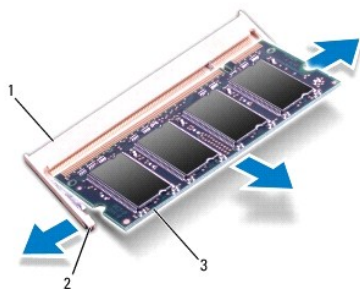
Datorn har två SODIMM-socklar som är åtkomliga för användaren från datorns undersida.

Ta bort minnesmodulerna

1. Följ anvisningarna i [Innan du börjar](#).
2. Ta bort batteriet (se [Ta bort batteriet](#)).
3. Ta bort modulens hölje (se [Ta bort modulhöljiet](#)).

⚠ VIKTIGT! Använd inga verktyg när du särar på fästena som håller fast minnesmodulen. Du kan skada modulens kontakt.

4. Lossa försiktigt fästena på varje sida av minnesmodulens kontakt med fingrarna tills modulen lossnar.
5. Ta bort minnesmodulen från kontakten.



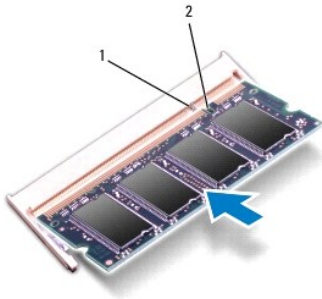
1	kontakt för minnesmodul	2	spärrhakar (2)
3	minnesmodul		

Sätta tillbaka minnesmodulerna

△ VIKTIGT! Om du behöver sätta in minnesmoduler i två kontakter sätter du in en minnesmodul i den undre kontakten innan du sätter in en minnesmodul i den övre.

1. Följ anvisningarna i [Innan du börjar](#).
2. Passa in skåran i minnesmodulen mot fliken på kontakten för minnesmodulen.
3. Skjut in minnesmodulen i kortplatsen i 45 graders lutning och tryck sedan modulen nedåt tills den klickar på plats. Om du inte hör klicket, tar du bort modulen och försöker igen.

🔍 OBS! Om minnesmodulen inte installerats ordentligt kanske inte datorn går att starta.




1	flik	2	skåra
---	------	---	-------

4. Sätt tillbaka modulhöljet (se [Sätta tillbaka modulhöljet](#)).

△ VIKTIGT! Innan du sätter på datorn skall du sätta tillbaka alla skruvar och säkerställa att inte lösa skruvar blir kvar i datorn. Om du inte gör det kan datorn skadas.

5. Sätt tillbaka batteriet (se [Sätta tillbaka batteriet](#)) eller anslut nätadaptern till datorn och ett nätuttag.
6. Slå på strömmen till datorn.

När datorn startar identifieras minnesmodulerna och informationen i systemkonfigurationen uppdateras automatiskt.

Kontrollera mängden minne som är installerat i datorn genom att klicka på Start  → **Hjälp och support** → Dell System Information.

[Tillbaka till innehålls-sidan](#)

[Tillbaka till innehåll-sidan](#)

Trådlöst Mini-Card-kort

Dell™ Inspiron™ 17 Servicehandbok

- [Ta bort Mini-Card-kort](#)
- [Sätta tillbaka Mini-Card-kort](#)

- ⚠ **VARNING!** Innan du utför något arbete inuti datorn ska du läsa säkerhetsinstruktionerna som medföljde datorn. Mer information om säkert handhavande finns på Regulatory Compliance Homepage på www.dell.com/regulatory_compliance.
- ⚠ **VIKTIGT!** Reparationer av datorn får endast utföras av kvalificerade servicetekniker. Skador som uppstår till följd av service som inte har godkänts av Dell omfattas inte av garantin.
- ⚠ **VIKTIGT!** Undvik elektrostatiska urladdningar genom att jorda dig själv. Använd ett antistatarmband eller vidrör en omålad metallyta (till exempel en kontakt på datorns baksida) med jämna mellanrum.
- ⚠ **VIKTIGT!** För att undvika skador på moderkortet ska batteriet tas ur (se [Ta bort batteriet](#)) innan du arbetar inuti datorn.
- 🔍 **OBS!** Dell garanterar inte att Mini-Card-kort från andra leverantörer är kompatibla med Dells datorer och tillhandahåller inte heller support för sådana kort.

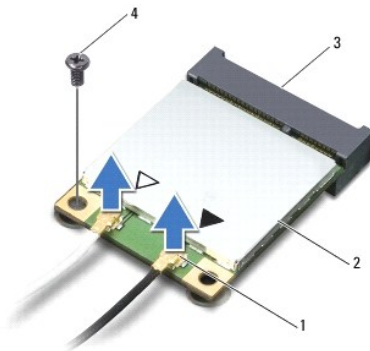
Om datorn levererades med ett trådlöst Mini-Card-kort är det redan installerat.

Datorn har stöd för en halv Mini-Card-plats för trådlöst nätverk (WLAN).

- 🔍 **OBS!** Beroende på datorns konfiguration vid försäljningstillfället kanske Mini-Card-kortplatserna saknar installerade Mini-Card-kort.

Ta bort Mini-Card-kort

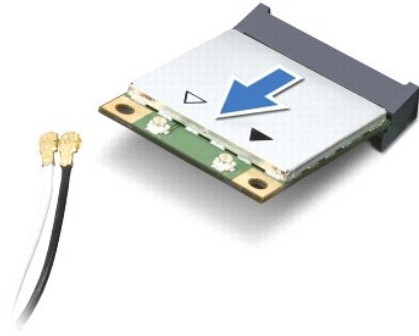
1. Följ anvisningarna i [Innan du börjar](#).
2. Ta bort batteriet (se [Ta bort batteriet](#)).
3. Ta bort modulens hölje (se [Ta bort modulhöljet](#)).
4. Koppla loss antennkablarna från Mini-Card-kortet.



1	antennkabelkontakter (2)	2	Mini-Card-kort
3	moderkortkontakt	4	skruv

5. Lossa skruven som fäster Mini-Card-kortet vid moderkortet.
6. Lyft ut Mini-Card-kortet ut moderkortets kontakt.

- ⚠ **VIKTIGT!** När Mini-Card-kortet inte sitter i datorn ska den förvaras i en skyddande antistatisk förpackning (se "Skydd mot elektrostatisk urladdning" i säkerhetsinstruktionerna som medföljer datorn).



Sätta tillbaka Mini-Card-kort

1. Följ anvisningarna i [Innan du börjar](#).
2. Packa upp det nya Mini-Card-kortet ur förpackningen.

△ **VIKTIGT!** Tryck jämt och bestämt när du skjuter kortet på plats. Om du tar i för mycket kan du skada kontakten.

△ **VIKTIGT!** Kontakterna kan bara sättas in på ett sätt. Om du stöter på motstånd kontrollerar du kontakterna på kortet och på moderkortet samt riktar in kortet på nytt.

△ **VIKTIGT!** Undvik att skada Mini-Card-kortet genom att aldrig placera kablarna under kortet.

3. Sätt i Mini-Card-kortet i lämplig kontakt på moderkortet med en 45 graders vinkel.
4. Tryck ned den andra änden av Mini-Card-kortet i platsen på moderkortet och sätt tillbaka skruven som håller fast kortet vid kontakten på moderkortet.
5. Anslut lämpliga antennkablar till Mini Card-kortet. I nedanstående tabell visas färgschemat för antennkablar för det Mini-Card-kort som datorn har stöd för.

Kontakter på Mini-Card-kortet	Färgschema för antennkablar
WLAN (2 antennkablar)	
Huvudentennkabel för WLAN (vit triangel)	vit
Hjälpantennkabel för WLAN (svart triangel)	svart

6. Säkra icke använda antennkablar i det skyddande mylarhöljet.
7. Sätt tillbaka modulhöljet (se [Sätta tillbaka modulhöljet](#)).
8. Sätt tillbaka batteriet (se [Sätta tillbaka batteriet](#)).

△ **VIKTIGT!** Innan du sätter på datorn skall du sätta tillbaka alla skruvar och säkerställa att inte lösa skruvar blir kvar i datorn. Om du inte gör det kan datorn skadas.

9. Installera vid behov datorns drivrutiner och verktygsprogram. Mer information finns i *Dell-teknikhandboken*.

🔍 **OBS!** Om du installerar ett kommunikationskort från en annan källa än Dell måste du installera lämpliga drivenheter och kringutrustning. Mer information om generiska drivrutiner finns i *Dell-teknikhandboken*.

[Tillbaka till innehålls-sidan](#)

[Tillbaka till innehåll-sidan](#)

Kort för optisk enhet

Dell™ Inspiron™ 17 Servicehandbok

- [Ta bort kortet för optisk enhet](#)
- [Sätta tillbaka kortet för optisk enhet](#)

⚠ VARNING! Innan du utför något arbete inuti datorn ska du läsa säkerhetsinstruktionerna som medföljde datorn. Mer information om säkert handhavande finns på Regulatory Compliance Homepage på www.dell.com/regulatory_compliance.

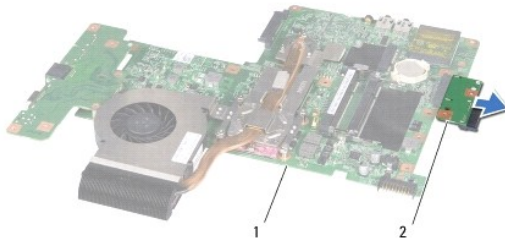
⚠ VIKTIGT! Reparationer av datorn får endast utföras av kvalificerade servicetekniker. Skador som uppstår till följd av service som inte har godkänts av Dell omfattas inte av garantin.

⚠ VIKTIGT! Undvik elektrostatiska urladdningar genom att jorda dig själv. Använd ett antistatarmband eller vidrör en omålad metallyta (till exempel en kontakt på datorns baksida) med jämna mellanrum.

⚠ VIKTIGT! För att undvika skador på moderkortet ska batteriet tas ur (se [Ta bort batteriet](#)) innan du arbetar inuti datorn.

Ta bort kortet för optisk enhet

1. Följ anvisningarna i [Innan du börjar](#).
2. Ta bort moderkortet (se [Ta ur moderkortet](#)).
3. Vänd på moderkortet och koppla loss kortet för optisk enhet från moderkortskontakten.
4. Koppla bort kortkabeln för optisk enhet från kontakten på moderkortet.



1	moderkort	2	kort för optisk enhet
---	-----------	---	-----------------------

Sätta tillbaka kortet för optisk enhet

1. Följ anvisningarna i [Innan du börjar](#).
2. Anslut kortet för optisk enhet till moderkortskontakten.
3. Sätt tillbaka moderkortet (se [Sätta tillbaka moderkortet](#)).

⚠ VIKTIGT! Innan du sätter på datorn skall du sätta tillbaka alla skruvar och säkerställa att inte lösa skruvar blir kvar i datorn. Om du inte gör det kan datorn skadas.

[Tillbaka till innehåll-sidan](#)

[Tillbaka till innehåll-sidan](#)

Optisk enhet

Dell™ Inspiron™ 17 Servicehandbok

- [Ta bort den optiska enheten](#)
- [Sätta tillbaka den optiska enheten](#)

⚠ VARNING! Innan du utför något arbete inuti datorn ska du läsa säkerhetsinstruktionerna som medföljde datorn. Mer information om säkert handhavande finns på Regulatory Compliance Homepage på www.dell.com/regulatory_compliance.

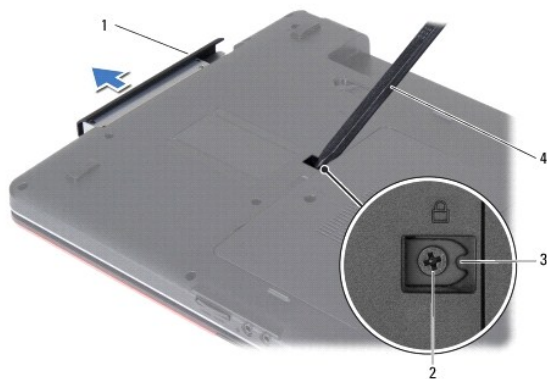
⚠ VIKTIGT! Reparationer av datorn får endast utföras av kvalificerade servicetekniker. Skador som uppstår till följd av service som inte har godkänts av Dell omfattas inte av garantin.

⚠ VIKTIGT! Undvik elektrostatiska urladdningar genom att jorda dig själv. Använd ett antistatarmband eller vidrör en omålad metallyta (till exempel en kontakt på datorns baksida) med jämna mellanrum.

⚠ VIKTIGT! För att undvika skador på moderkortet ska batteriet tas ur (se [Ta bort batteriet](#)) innan du arbetar inuti datorn.

Ta bort den optiska enheten

1. Följ anvisningarna i [Innan du börjar](#).
2. Ta bort batteriet (se [Ta bort batteriet](#)).
3. Ta loss skruven som håller den optiska enheten på plats i datorns bas.
4. Använd en plastrits och tryck i skåran för att ta ut den optiska enheten från facket.
5. Dra ut den optiska enheten från facket.



1	optisk enhet	2	skruv
3	skåra	4	ritspenna av plast

Sätta tillbaka den optiska enheten

1. Följ anvisningarna i [Innan du börjar](#).
2. Skjut in den optiska enheten tills den sitter ordentligt på plats i facket.
3. Sätt tillbaka skruven som håller den optiska enheten på plats på datorn.
4. Sätt tillbaka batteriet (se [Sätta tillbaka batteriet](#)).

 **VIKTIGT!** Innan du sätter på datorn skall du sätta tillbaka alla skruvar och säkerställa att inte lösa skruvar blir kvar i datorn. Om du inte gör det kan datorn skadas.

[Tillbaka till innehåll-sidan](#)

[Tillbaka till innehåll-sidan](#)

Handledsstöd

Dell™ Inspiron™ 17 Servicehandbok

- [Ta bort handledsstödet](#)
- [Sätta tillbaka handledsstödet](#)

⚠ VARNING! Innan du utför något arbete inuti datorn ska du läsa säkerhetsinstruktionerna som medföljde datorn. Mer information om säkert handhavande finns på Regulatory Compliance Homepage på www.dell.com/regulatory_compliance.

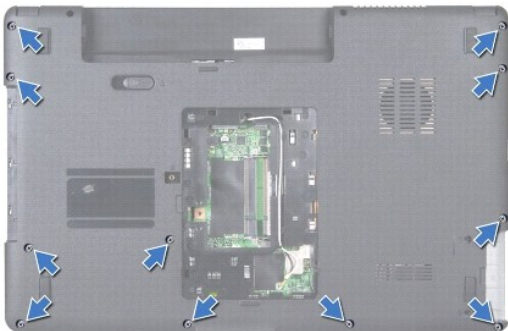
⚠ VIKTIGT! Reparationer av datorn får endast utföras av kvalificerade servicetekniker. Skador som uppstår till följd av service som inte har godkänts av Dell omfattas inte av garantin.

⚠ VIKTIGT! Undvik elektrostatiska urladdningar genom att jorda dig själv. Använd ett antistatarmband eller vidrör en omålad metallyta (till exempel en kontakt på datorns baksida) med jämna mellanrum.

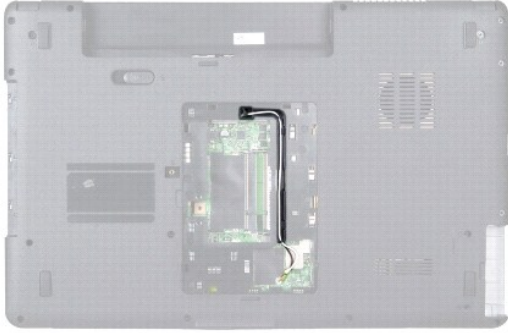
⚠ VIKTIGT! För att undvika skador på moderkortet ska batteriet tas ur (se [Ta bort batteriet](#)) innan du arbetar inuti datorn.

Ta bort handledsstödet

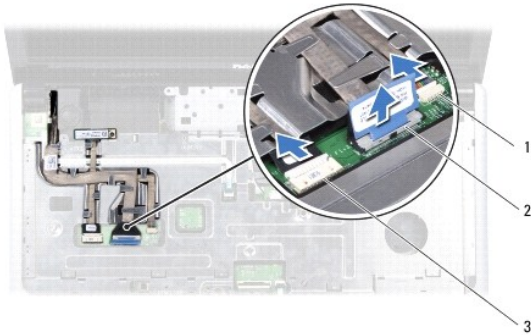
1. Följ anvisningarna i [Innan du börjar](#).
2. Ta bort batteriet (se [Ta bort batteriet](#)).
3. Ta bort modulens hölje (se [Ta bort modulhöljiet](#)).
4. Ta bort en eller flera minnesmoduler (se [Ta bort minnesmodulerna](#)).
5. Ta bort hårddisken (se [Ta bort hårddisken](#)).
6. Ta bort den optiska enheten (se [Ta bort den optiska enheten](#)).
7. Ta bort Mini-Card-kortet (se [Ta bort Mini-Card-kortet](#)).
8. Ta bort de elva skruvarna från datorn.



9. Notera hur Mini-Card-kortets antennkablar är dragna och ta sedan ut dem från kabelhållarna.

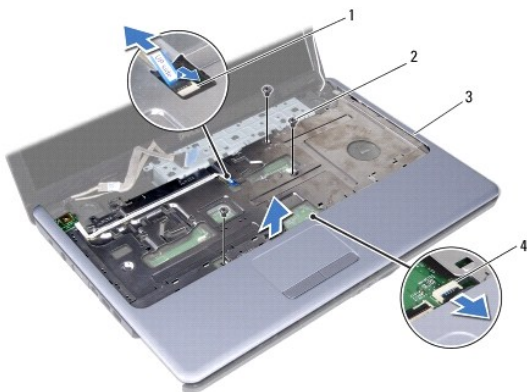


10. Ta bort centrumkåpan (se [Ta bort centrumkåpan](#)).
11. Ta bort tangentbordet (se [Ta bort tangentbordet](#)).
12. Koppla loss bildskärmskabeln, kamerakabeln och Bluetooth-styrkortskabeln från respektive moderkortskontakt och ta sedan ut dem från sina kabelhållare.



1	kontakt för kamerakabel	2	kontakt för bildskärmskabel
3	kabelkontakt för Bluetooth-styrkortet		

13. Notera hur Mini-Card-antennkablarna är dragna och lossa försiktigt antennkablarna från deras plats på datorn. Dra bort kablarna så att de inte ligger på handledsstödet.
14. Koppla bort strömbrytarkortkabeln och kabeln för styrplattan från respektive moderkortskontakt.
15. Avlägsna de tre skruvarna som fäster handledsstödet på moderkortet.



1	kontakt för strömbrytarkortkabel	2	skruvar (3)
3	handledsstöd	4	kontakt

⚠ VIKTIGT! Ta försiktigt loss handledsstödet från datorbasen för att inte skada stödet.

16. Börja med handledsstödets högra eller vänstra sida och lossa handledsstödet från datorns bas med fingrarna.
17. Lyft av handledsstödet från datorns bas.

Sätta tillbaka handledsstödet

1. Följ anvisningarna i [Innan du börjar](#).
2. Rikta in handledsstödet mot datorns bas och tryck försiktigt fast det.
3. Sätt tillbaka de tre skruvarna på handledsstödet.
4. Anslut strömbrytarkortkabeln och kabeln för styrplattan till respektive moderkortskontakt.
5. Dra Mini-Card-antennkablarna till datorns undersida och genom kabelhållarutrymmet.
6. Anslut bildskärmskabeln, kamerakabeln och Bluetooth-styrkorts-kabeln till respektive kontakt på moderkortet.
7. Sätt tillbaka tangentbordet (se [Sätta tillbaka tangentbordet](#)).
8. Sätt tillbaka centrumkåpan (se [Sätta tillbaka centrumkåpan](#)).
9. Skruva fast de elva skruvarna på datorns undersida.
10. Dra Mini-Card-antennkablarna genom kabelhållarna på datorns undersida och sätta tillbaka Mini-Card (se [Sätta tillbaka Mini-Card-kort](#)).
11. Sätt tillbaka minnesmodulerna (se [Sätta tillbaka minnesmodulerna](#)).
12. Sätt tillbaka modulhöljet (se [Sätta tillbaka modulhöljet](#)).
13. Sätt tillbaka den optiska enheten (se [Sätta tillbaka den optiska enheten](#)).
14. Sätt tillbaka hårddisken (se [Byta ut hårddisken](#)).
15. Sätt tillbaka batteriet (se [Sätta tillbaka batteriet](#)).

⚠ VIKTIGT! Innan du sätter på datorn skall du sätta tillbaka alla skruvar och säkerställa att inte lösa skruvar blir kvar i datorn. Om du inte gör det kan datorn skadas.

[Tillbaka till innehåll-sidan](#)

[Tillbaka till innehåll-sidan](#)

Strömbrytarkort

Dell™ Inspiron™ 17 Servicehandbok

- [Ta bort strömbrytarkortet](#)
- [Sätta tillbaka strömbrytarkortet](#)

⚠ VARNING! Innan du utför något arbete inuti datorn ska du läsa säkerhetsinstruktionerna som medföljde datorn. Mer information om säkert handhavande finns på Regulatory Compliance Homepage på www.dell.com/regulatory_compliance.

⚠ VIKTIGT! Reparationer av datorn får endast utföras av kvalificerade servicetekniker. Skador som uppstår till följd av service som inte har godkänts av Dell omfattas inte av garantin.

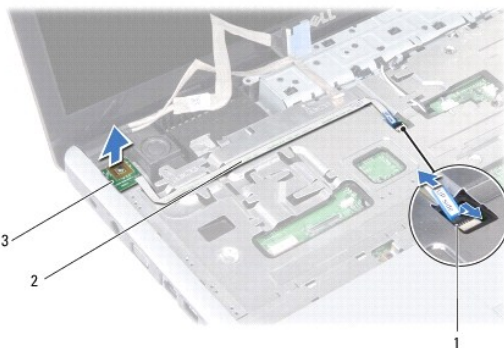
⚠ VIKTIGT! Undvik elektrostatiska urladdningar genom att jorda dig själv. Använd ett antistatarmband eller vidrör en omålad metallyta (till exempel en kontakt på datorns baksida) med jämna mellanrum.

⚠ VIKTIGT! För att undvika skador på moderkortet ska batteriet tas ur (se [Ta bort batteriet](#)) innan du arbetar inuti datorn.

Ta bort strömbrytarkortet

1. Följ anvisningarna i [Innan du börjar](#).
2. Ta bort batteriet (se [Ta bort batteriet](#)).
3. Ta bort modulens hölje (se [Ta bort modulhöljiet](#)).
4. Ta bort en eller flera minnesmoduler (se [Ta bort minnesmodulerna](#)).
5. Ta bort hårddisken (se [Ta bort hårddisken](#)).
6. Ta bort den optiska enheten (se [Ta bort den optiska enheten](#)).
7. Ta bort centrumkåpan (se [Ta bort centrumkåpan](#)).
8. Ta bort tangentbordet (se [Ta bort tangentbordet](#)).
9. Koppla loss bildskärmskabeln, kamerakabeln och Bluetooth-styrkortskabeln från sina respektive moderkortskontakter och ta sedan ut dem från respektive kabelhållare.
10. Lyft kontaktpärr för att frigöra strömbrytarkortkabeln från moderkortskontakten.

⚠ VIKTIGT! Strömbrytarkortet är fastlimmat på handelsstödet. Dra inte i strömbrytarkortets kabel för att lossa strömbrytarkortet.



1	kontakt för strömbrytarkortkabel	2	strömbrytarkortkabel
3	strömbrytarkort		

11. Använd en plastrits och bänd loss strömbrytarkortet från handelsstödet.

12. Lyft upp strömbrytarkortet från handledsstödet.
-

Sätta tillbaka strömbrytarkortet

1. Följ anvisningarna i [Innan du börjar](#).
2. Positionera hålen på strömbrytarkortet så att de ligger i linje med de utstickande delarna på handledsstödet och tryck in kortet på plats.
3. Koppla in strömbrytarkortkabeln i moderkortskontakten och dra ned kontaktspärren för att säkra kabeln i kontakten.
4. Dra bildskärmskabeln, kamerakabeln och Bluetooth-styrkortskabeln genom sina kabelhållare och anslut dem sedan till respektive moderkortskontakt.
5. Sätt tillbaka tangentbordet (se [Sätta tillbaka tangentbordet](#)).
6. Sätt tillbaka centrumkåpan (se [Sätta tillbaka centrumkåpan](#)).
7. Sätt tillbaka den optiska enheten (se [Sätta tillbaka den optiska enheten](#)).
8. Sätt tillbaka hårddisken (se [Byta ut hårddisken](#)).
9. Sätt tillbaka minnesmodulerna (se [Sätta tillbaka minnesmodulerna](#)).
10. Sätt tillbaka modulhöljet (se [Sätta tillbaka modulhöljet](#)).
11. Sätt tillbaka batteriet (se [Sätta tillbaka batteriet](#)).

 **VIKTIGT!** Innan du sätter på datorn skall du sätta tillbaka alla skruvar och säkerställa att inte lösa skruvar blir kvar i datorn. Om du inte gör det kan datorn skadas.

[Tillbaka till innehåll-sidan](#)

[Tillbaka till innehåll-sidan](#)

Batteri

Dell™ Inspiron™ 17 Servicehandbok

- [Ta bort batteriet](#)
- [Sätta tillbaka batteriet](#)

⚠ VARNING! Innan du utför något arbete inuti datorn ska du läsa säkerhetsinstruktionerna som medföljde datorn. Mer information om säkert handhavande finns på Regulatory Compliance Homepage på www.dell.com/regulatory_compliance.

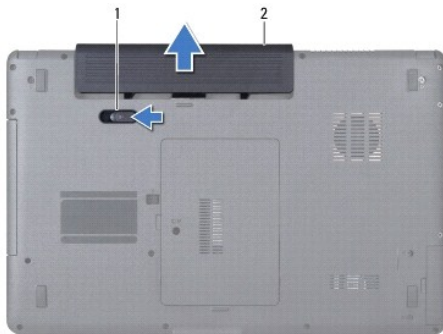
⚠ VIKTIGT! Reparationer av datorn får endast utföras av kvalificerade servicetekniker. Skador som uppstår till följd av service som inte har godkänts av Dell omfattas inte av garantin.

⚠ VIKTIGT! Undvik elektrostatiska urladdningar genom att jorda dig själv. Använd ett antistatarmband eller vidrör en omålad metallyta (till exempel en kontakt på datorns baksida) med jämna mellanrum.

⚠ VIKTIGT! Undvik skada på datorn genom att enbart använda batteriet som är utformat för den här speciella Dell-datorn. Använd inte batterier utformade för andra Dell-datorer.

Ta bort batteriet

1. Följ anvisningarna i [Innan du börjar](#).
2. Vänd datorn upp och ner.
3. Skjut batteriets frigöringsspak till olåst läge och tills den klickar på plats.
4. Skjut ut batteriet från batterifacket.



1	batteriets frigöringsspak	2	batteri
---	---------------------------	---	---------

Sätta tillbaka batteriet

1. Följ anvisningarna i [Innan du börjar](#).
2. Skjut in batteriet i batterifacket tills det klickar på plats.

[Tillbaka till innehåll-sidan](#)

[Tillbaka till innehåll-sidan](#)

Högtalare

Dell™ Inspiron™ 17 Servicehandbok

- [Ta bort högtalarna](#)
- [Sätta tillbaka högtalarna](#)

⚠ VARNING! Innan du utför något arbete inuti datorn ska du läsa säkerhetsinstruktionerna som medföljde datorn. Mer information om säkert handhavande finns på Regulatory Compliance Homepage på www.dell.com/regulatory_compliance.

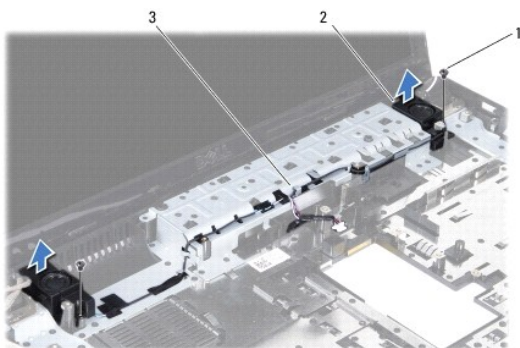
⚠ VIKTIGT! Reparationer av datorn får endast utföras av kvalificerade servicetekniker. Skador som uppstår till följd av service som inte har godkänts av Dell omfattas inte av garantin.

⚠ VIKTIGT! Undvik elektrostatiska urladdningar genom att jorda dig själv. Använd ett antistatarmband eller vidrör en omålad metallyta (till exempel en kontakt på datorns baksida) med jämna mellanrum.

⚠ VIKTIGT! För att undvika skador på moderkortet ska batteriet tas ur (se [Ta bort batteriet](#)) innan du arbetar inuti datorn.

Ta bort högtalarna

1. Följ anvisningarna i [Innan du börjar](#).
2. Ta bort moderkortet (se [Ta ur moderkortet](#)).
3. Skruva loss de två skruvarna som fäster fläkten vid datorns bas.
4. Ta ut högtalarkablarna från kabelhållarna.
5. Lyft ut högtalarna ur datorns bas.



1	skruvar (2)	2	högtalare (2)
3	kabelhållare		

Sätta tillbaka högtalarna

1. Följ anvisningarna i [Innan du börjar](#).
2. Lägg tillbaka högtalarna på datorns bas.
3. Sätt tillbaka de två skruvarna som fäster högtalarna vid datorns bas.
4. Dra högtalarkablarna genom respektive kabelhållare.

5. Sätt tillbaka moderkortet (se [Sätta tillbaka moderkortet](#)).

 **VIKTIGT!** Innan du sätter på datorn skall du sätta tillbaka alla skruvar och säkerställa att inte lösa skruvar blir kvar i datorn. Om du inte gör det kan datorn skadas.

[Tillbaka till innehåll-sidan](#)

[Tillbaka till innehåll-sidan](#)

Moderkort

Dell™ Inspiron™ 17 Servicehandbok

- [Ta ur moderkortet.](#)
- [Sätta tillbaka moderkortet](#)
- [Ange servicenumret i BIOS](#)

⚠ VARNING! Innan du utför något arbete inuti datorn ska du läsa säkerhetsinstruktionerna som medföljde datorn. Mer information om säkert handhavande finns på Regulatory Compliance Homepage på www.dell.com/regulatory_compliance.

⚠ VIKTIGT! Reparationer av datorn får endast utföras av kvalificerade servicetekniker. Skador som uppstår till följd av service som inte har godkänts av Dell omfattas inte av garantin.

⚠ VIKTIGT! Undvik elektrostatiska urladdningar genom att jorda dig själv. Använd ett antistatarmband eller vidrör en omålad metallyta (till exempel en kontakt på datorns baksida) med jämna mellanrum.

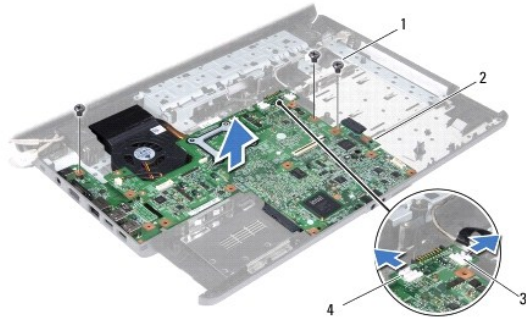
⚠ VIKTIGT! För att undvika skador på moderkortet ska batteriet tas ur (se [Ta bort batteriet](#)) innan du arbetar inuti datorn.

Ta ur moderkortet:

1. Följ anvisningarna i [Innan du börjar](#).
2. Ta bort batteriet (se [Ta bort batteriet](#)).
3. Ta bort modulens hölje (se [Ta bort modulhöljet](#)).
4. Ta bort en eller flera minnesmoduler (se [Ta bort minnesmodulerna](#)).
5. Ta bort hårddisken (se [Ta bort hårddisken](#)).
6. Ta bort den optiska enheten (se [Ta bort den optiska enheten](#)).
7. Ta bort Mini-Card-kortet (se [Ta bort Mini-Card-kortet](#)).
8. Ta bort centrumkåpan (se [Ta bort centrumkåpan](#)).
9. Ta bort tangentbordet (se [Ta bort tangentbordet](#)).
10. Ta bort Bluetooth-kortet (se [Ta bort Bluetooth-kortet](#)).
11. Ta bort handledsstödet (se [Ta bort handledsstödet](#)).
12. Ta bort ExpressCard-läsarkortet (se [Ta bort ExpressCard-läsarkortet](#)).
13. Ta bort batteriexpansionskortet (se [Ta bort batteriexpansionskortet](#)).
14. Koppla ur högtalarkablarna och USB-modulkabeln från respektive moderkortskontakt.

🔪 OBS! Skruvarnas placering kan variera beroende på vilken typ av bildskärmskort som datorn har stöd för.

15. Ta bort de tre skruvarna som säkrar moderkortet till datorns bas.



1	skruvar (3)	2	moderkort
3	USB-modulkabelkontakt	4	kontakt för högtalarkabel

16. Lyft ut moderkortet ur datorbasen.
17. Vänd moderkortet upp och ned.
18. Ta bort processorns kylfläns (se [Ta bort processorns kylfläns.](#)).
19. Ta bort processormodulen (se [Ta bort processormodulen.](#)).
20. Ta bort knappcells batteriet (se [Ta bort knappcells batteriet.](#)).


Sätta tillbaka moderkortet

1. Följ anvisningarna i [Innan du börjar.](#)
2. Sätt tillbaka knappcells batteriet (se [Sätta tillbaka knappcells batteriet.](#)).
3. Sätt tillbaka processormodulen (se [Sätta tillbaka processormodulen.](#)).
4. Sätt tillbaka kylflänsen (se [Sätta tillbaka processorns kylfläns.](#)).
5. Vänd moderkortet upp och ned.
6. Passa in skruvhålen på moderkortet mot skruvhålen på datorns bas.
7. Sätt tillbaka de tre skruvarna som säkrar moderkortet till datorns bas.
8. Anslut högtalarkabeln och USB-modulkabeln till respektive kontakt på moderkortet.
9. Sätt tillbaka batteriexpansionskortet (se [Sätta tillbaka batteriexpansionskortet.](#)).
10. Sätt tillbaka ExpressCard-läsarkortet (se [Sätta tillbaka ExpressCard-läsarkortet.](#)).
11. Sätt tillbaka handledsstödet (se [Sätta tillbaka handledsstödet.](#)).
12. Sätt tillbaka Bluetooth-kortet (se [Sätta tillbaka Bluetooth-kortet.](#)).
13. Sätt tillbaka tangentbordet (se [Sätta tillbaka tangentbordet.](#)).
14. Sätt tillbaka centrumkåpan (se [Sätta tillbaka centrumkåpan.](#)).
15. Sätt tillbaka Mini-Card-kortet (se [Sätta tillbaka Mini-Card-kortet.](#)).
16. Sätt tillbaka den optiska enheten (se [Sätta tillbaka den optiska enheten.](#)).

17. Sätt tillbaka hårddisken (se [Byta ut hårddisken](#)).
18. Sätt tillbaka minnesmodulerna (se [Sätta tillbaka minnesmodulerna](#)).
19. Sätt tillbaka modulhöljet (se [Sätta tillbaka modulhöljet](#)).
20. Sätt tillbaka batteriet (se [Sätta tillbaka batteriet](#)).

 **VIKTIGT!** Innan du sätter på datorn skall du sätta tillbaka alla skruvar och säkerställa att inte lösa skruvar blir kvar i datorn. Om du inte gör det kan datorn skadas.

21. Slå på strömmen till datorn.

 **OBS!** När du har satt tillbaka moderkortet ska du ange servicenumret för det nya moderkortet i BIOS.

22. Ange servicenumret (se [Ange servicenumret i BIOS](#)).
-


Ange servicenumret i BIOS

1. Kontrollera att nätadaptern är ansluten och att huvudbatteriet är korrekt insatt.
 2. Slå på strömmen till datorn.
 3. Tryck på <F2> under POST för att starta systeminstallationsprogrammet.
 4. Navigera till fliken säkerhet och ange servicenumret i fältet **Set Service Tag** (ange servicenummer).
-

[Tillbaka till innehålls-sidan](#)

[Tillbaka till innehåll-sidan](#)

Dell™ Inspiron™ 17 Servicehandbok

 **OBS!** Den här symbolen indikerar viktig information som kan hjälpa dig att få ut mer av din dator.

 **VIKTIGT!** Här visas information om potentiell skada på maskinvaran eller dataförlust, samt hur du undviker detta.

 **VARNING!** Den här symbolen indikerar risk för skada på egendom eller person, eller livsfara.

Informationen i detta dokument kan ändras utan föregående varning.
© 2009 Dell Inc. Med ensamrätt.

Återgivning i någon form utan skriftligt tillstånd från Dell Inc. är strängt förbjuden.

Varumärken som återfinns i denna text: *Dell*, *DELL*-logotypen och *Inspiron* är varumärken som tillhör Dell Inc.; *Bluetooth* är ett registrerat varumärke som tillhör Bluetooth SIG, Inc. och som används av Dell under licens; *Microsoft*, *Windows*, *Windows Vista* och *Windows Vista*-startknappslogotyp är antingen varumärken eller registrerade varumärken som tillhör Microsoft Corporation i USA och/eller andra länder.

Övriga varumärken kan användas i dokumentet som hänvisning till antingen de enheter som gör anspråk på varumärkena eller deras produkter. Dell Inc. frånsäger sig allt ägarintresse av andra varumärken än sina egna.

Juli 2009 Rev. A00

[Tillbaka till innehåll-sidan](#)

[Tillbaka till innehåll-sidan](#)

USB-modul

Dell™ Inspiron™ 17 Servicehandbok

- [Ta bort USB-modulen](#)
- [Sätta tillbaka USB-modulen](#)

⚠ VARNING! Innan du utför något arbete inuti datorn ska du läsa säkerhetsinstruktionerna som medföljde datorn. Mer information om säkert handhavande finns på Regulatory Compliance Homepage på www.dell.com/regulatory_compliance.

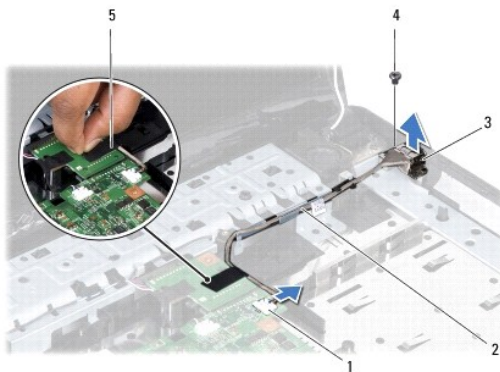
⚠ VIKTIGT! Reparationer av datorn får endast utföras av kvalificerade servicetekniker. Skador som uppstår till följd av service som inte har godkänts av Dell omfattas inte av garantin.

⚠ VIKTIGT! Undvik elektrostatiska urladdningar genom att jorda dig själv. Använd ett antistatarmband eller vidrör en omålad metallyta (till exempel en kontakt på datorns baksida) med jämna mellanrum.

⚠ VIKTIGT! För att undvika skador på moderkortet ska batteriet tas ur (se [Ta bort batteriet](#)) innan du arbetar inuti datorn.

Ta bort USB-modulen


1. Följ anvisningarna i [Innan du börjar](#).
2. Ta bort batteriet (se [Ta bort batteriet](#)).
3. Ta bort modulens hölje (se [Ta bort modulhöljiet](#)).
4. Ta bort en eller flera minnesmoduler (se [Ta bort minnesmodulerna](#)).
5. Ta bort hårddisken (se [Ta bort hårddisken](#)).
6. Ta bort den optiska enheten (se [Ta bort den optiska enheten](#)).
7. Ta bort centrumkåpan (se [Ta bort centrumkåpan](#)).
8. Ta bort tangentbordet (se [Ta bort tangentbordet](#)).
9. Ta bort handledsstödet (se [Ta bort handledsstödet](#)).
10. Avlägsna tejpens för att frigöra USB-modulkabeln från batteriexpansionskortet.
11. Koppla loss USB-modulkabeln från kontakten på moderkortet.
12. Avlägsna skruven som fäster USB-modulen vid datorns bas.
13. Notera hur USB-modulkabel är dragen och ta ut den från kabelhållaren.



1	USB-modulkabelkontakt	2	USB-modulkabeldragning
3	USB-modul	4	skruv
5	tejp		

Sätta tillbaka USB-modulen

1. Följ anvisningarna i [Innan du börjar](#).
2. Positionera hålet på USB-kortet så att det ligger i linje med den utstickande delen på datorn bas.
3. Skruva fast skruven som håller fast USB-modulen vid datorns bas.
4. Dra USB-kabeln och anslut den till kontakten på moderkortet.
5. Sätt tillbaka tejp för att säkra USB-modulkabeln på batteriexpansionskortet.
6. Sätt tillbaka handledsstödet (se [Sätta tillbaka handledsstödet](#)).
7. Sätt tillbaka tangentbordet (se [Sätta tillbaka tangentbordet](#)).
8. Sätt tillbaka centrumkåpan (se [Sätta tillbaka centrumkåpan](#)).
9. Sätt tillbaka minnesmodulerna (se [Sätta tillbaka minnesmodulerna](#)).
10. Sätt tillbaka modulhöljet (se [Sätta tillbaka modulhöljet](#)).
11. Sätt tillbaka den optiska enheten (se [Sätta tillbaka den optiska enheten](#)).
12. Sätt tillbaka hårddisken (se [Byta ut hårddisken](#)).
13. Sätt tillbaka batteriet (se [Sätta tillbaka batteriet](#)).

 **VIKTIGT!** Innan du sätter på datorn skall du sätta tillbaka alla skruvar och säkerställa att inte lösa skruvar blir kvar i datorn. Om du inte gör det kan datorn skadas.

[Tillbaka till innehåll-sidan](#)